

신한금융그룹
2022 ESG 하이라이트

DO
THE RIGHT
THING



ESG를 바르게 전달하겠습니다.

신한금융그룹은 올바른 ESG(환경·사회·거버넌스) 경영을 추진하고자 ESG를 보다 더 진실하고 충실하게 공개하고자 합니다.

본 자료는 신한 ESG에 대한 이해관계자의 이해를 돕기 위해 매해 초 발간하는 'ESG 하이라이트'이며, 'ESG 보고서'는 상반기 말 발간될 예정입니다. 각 그룹사 또한 아래와 같이 ESG 정보를 적극적으로 공개하고 있으며, 앞으로도 진정성 있는 ESG 공시를 추진하겠습니다.

ESG 공개자료

신한금융지주회사

- [ESG 보고서](#)
- [ESG 하이라이트](#)
- [TCFD 보고서](#)
- [ESG Factbook](#)
- [지배구조 및 보수체계 연차보고서](#)
- [Annual Report \(영문\)](#)

신한금융희망재단

- [사회책임보고서](#)

신한은행

- [ESG 성과보고서](#)
- [기후금융보고서](#)
- [적도원칙 이행보고서](#)
- [지배구조 및 보수체계 연차보고서](#)

신한카드

- [ESG 성과보고서](#)
- [지배구조 및 보수체계 연차보고서](#)

신한투자증권

- [ESG 성과보고서](#)
- [지배구조 및 보수체계 연차보고서](#)

신한라이프

- [ESG 성과보고서](#)
- [지배구조 및 보수체계 연차보고서](#)

COVER STORY

ESG 하이라이트 표지와 주요 페이지 디자인은 발달장애 예술가 에이전시 '디스에이블드(THISABLED)' 소속 작가들의 작품으로 채워져 있습니다. 신한 스퀘어브릿지의 후원 기업이기도 한 디스에이블드 작가들이 일부의 편견과 고정관념을 이겨내고 재능을 펼칠 수 있도록, 작가들과 협업하며 함께하는 신한的心情을 담았습니다.



* Interactive PDF의 링크 기능을 통해 각 자료에 바로 접근이 가능합니다.

디스에이블드와 작가에 대한 소개는 41페이지 '작가 소개'를 참고 바랍니다

Contents



ESG Way

바른 길을 앞서 나아갑니다

04



ESG Action

남다른 실행으로
선한 영향력의 날개를 펼칩니다

09

2022 신한 ESG 바.빠.다

10

2022 신한 ESG 9대 뉴스

11

ESG Perspectives

22

글로벌 ESG Action

26



ESG Promise

함께하는 ESG로
더 멋진 세상을 꽃피웁니다

29

ESG Insight

30

ESG Plan

32

ESG Invitation

33

ESG Key Note

35

ESG 전략

36

ESG 발자취

37

ESG 이니셔티브 참여

38

ESG 대외평가

39

ESG 성과

40

작가 소개

41

출판 정보

41



본 보고서는 보고서 내 관련 페이지로의 이동과 연관 웹페이지 바로가기, 관련 사이트 바로가기 등의 기능이 포함된 인터랙티브 PDF로 발간되었습니다.



책갈피



목차



참조
페이지



관련
사이트



동영상

1

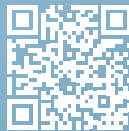
ESG WAY

바른 길을 앞서 나아갑니다

모두가 꿈꾸는 세상을 향해 신한이 세발자전거가 달립니다.

앞바퀴 '거버넌스(G)'가 이끄는 방향으로 '환경(E)'과 '사회(S)' 뒷바퀴가 밀고 지지하며 세 개의 바퀴가 서로 호흡과 시선을 맞춰 나아갑니다. 한 바퀴라도 자기 역할을 이행하지 못하면 목적지에 도달할 수 없기에, 기업의 바른 성장이 사회의 지속가능한 발전으로 이어져야 하기에, 신한은 '바르게, 빠르게, 다르게' ESG 여정을 완성해 가고 있습니다.

남들이 아직 가지 않은 길, 때로는 불가능해 보이는 이 길에서 이해관계자와 함께 ESG 세발자전거의 페달을 힘차게 밟아 옹운 일로 가득한 멋진 세상을 만들겠습니다.



발달장애 아티스트의 놀이터
하티즘(HEARTISM)



김채성, 자전거 풍경-갯골길

ESG에 대한 '바른' 이해와 '빠른' 실행으로 앞서 길을 내는 신한 ESG Way

40년 전 신한사의 시작과 함께 한 '금융보국(金融保國)'의 창업 이념에도, 미래 신한사의 지향점을 제시하는 '금융으로 세상을 이롭게 한다'는 미션에도, 그 중심에는 공감과 상생의 ESG 가치가 있습니다.

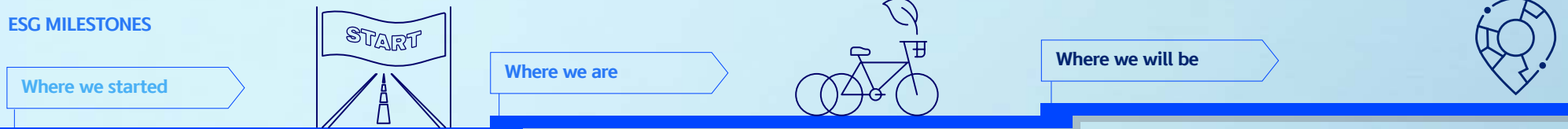
이해관계자와 함께 성장하며 선한 영향력을 전하기 위해 신한은 기업의 발전이 ESG 가치 창출과 같은 방향으로 나아가도록 그룹 차원에서 관리합니다. 2015년, 사회책임경영위원회(현 ESG 전략위원회)를 만들어 국내 금융그룹 최초로 이사회 차원에서 ESG 경영을 챙기기 시작했으며, 2020년 ESG 전략 Framework를 정립하였습니다. 2021년에는 모든 그룹사의 CEO가 참여하는 ESG 추진위원회를 신설하면서, 이사회에서 실무조직까지 하나로 연결된 ESG 구동체계를 완성하여 ESG 실행력을 강화하였습니다.

2022년에는 ESG 정보 공시의 제도화·법제화 흐름에 선제적으로 대응하기 위해 국내 금융그룹 최초로 개발한 '신한 ESG Value Index'와 '신한 ESG 평가모형'을 운영하여 ESG 정보를 창출하고 활용하는 데 주력하였으며, '금융배출량 측정 시스템'을 구축함으로써 또 하나의 '최초' 기록을 추가하였습니다.

이처럼 신한은 ESG에 대한 다짐이자 슬로건인 'Do the Right Thing for a Wonderful World'를 목표로, 금융의 선한 영향력을 통해 옳은 일로 가득한 멋진 세상을 만들고자 친환경(Green), 상생(Brave), 신뢰(Fair)를 전략방향으로 삼아 ESG Way 여정을 이어가고 있습니다.

 [신한금융그룹 ESG 전략 Framework](#)

ESG MILESTONES



- 2005** 사회책임보고서(현 ESG 보고서) 발간 (은행)
2014 그룹 미션 미래를 함께하는 따뜻한 금융 수립
2015 사회책임경영위원회(현 ESG 전략위원회) 신설
2017 그룹 2020 CSR전략 수립

- 2018** TCFD 지지 선언
2019 UNEP FI 책임은행원칙(PRB) 가입
2020 그룹 ESG 전략 수립 (Zero Carbon Drive 선언)
2021 ESG추진위원회 신설
2022 SBTi 탄소감축목표 승인 획득

그룹 자산 포트폴리오의 탄소배출량을 Zero로 만드는

0 CARBON

혁신기업 발굴/육성을 통해 10개의 유니콘 기업을 만드는

10 UNICORNS

그룹과 함께하는 모든 사람의 만족도를 100%로 만드는

100 SATISFACTION

GREEN BLUEPRINT

ESG Way 여정에 방향을 제시하는 녹색성장의 청사진을 완성합니다

탄소중립 추진 목표

금융배출량
(자산의 탄소배출량)

43,816,695
tCO₂eq
(자산 212조 원)

33.7% 감축
(2020년 대비)

59.5% 감축
(2020년 대비)

0
Net Zero 달성

2020 → 2030 → 2040 → 2050

전 세계가 탄소중립(Net Zero)을 외치고 있습니다. 그러나 지구 온도 상승곡선의 기울기는 가파릅니다. 2022년 유엔기후변화협약(UNFCCC)이 공개한 보고서에 따르면 온실가스 배출량을 대대적으로 감축하지 않는 이상, 금세기 말 지구의 온도는 산업화 이전 수준 대비 2.1°C에서 2.9°C 뜨거워질 것이라 합니다. 이는 파리기후협약의 목표인 1.5°C를 훨씬 웃도는 수치로 그 어느 때보다 탄소중립 추진이 절실합니다.

보다 강화된 기후행동 계획과 더욱 적극적인 탄소중립 실천이 필요한 시기. 신한금융그룹은 2020년 동아시아 금융그룹 최초로 'Zero Carbon Drive(제로 카본 드라이브)'를 선언하였으며, 이의 진정한 실행을 위해 2022년을 탄소감축 이행의 원년으로 삼아 그룹사 ESG 평가항목에 탄소배출량 감축목표를 추가하였고, 이는 국내 금융사 최초이자 유일한 기록입니다. 아울러 지난 11월 탄소감축 목표에 대해 '과학기반 탄소감축목표 이니셔티브(SBTi)'로부터 승인을 획득하며 신뢰성을 더하였습니다.

신한의 선제적인 탄소중립 전략인 Zero Carbon Drive를 녹색성장의 청사진 삼아 우리 산업의 발전과 함께 다음 세대에 더 건강한 삶을 남길 수 있도록 금융의 본업으로 지속가능한 솔루션을 제공할 것입니다.

BRAVE
NEW UNIVERSE

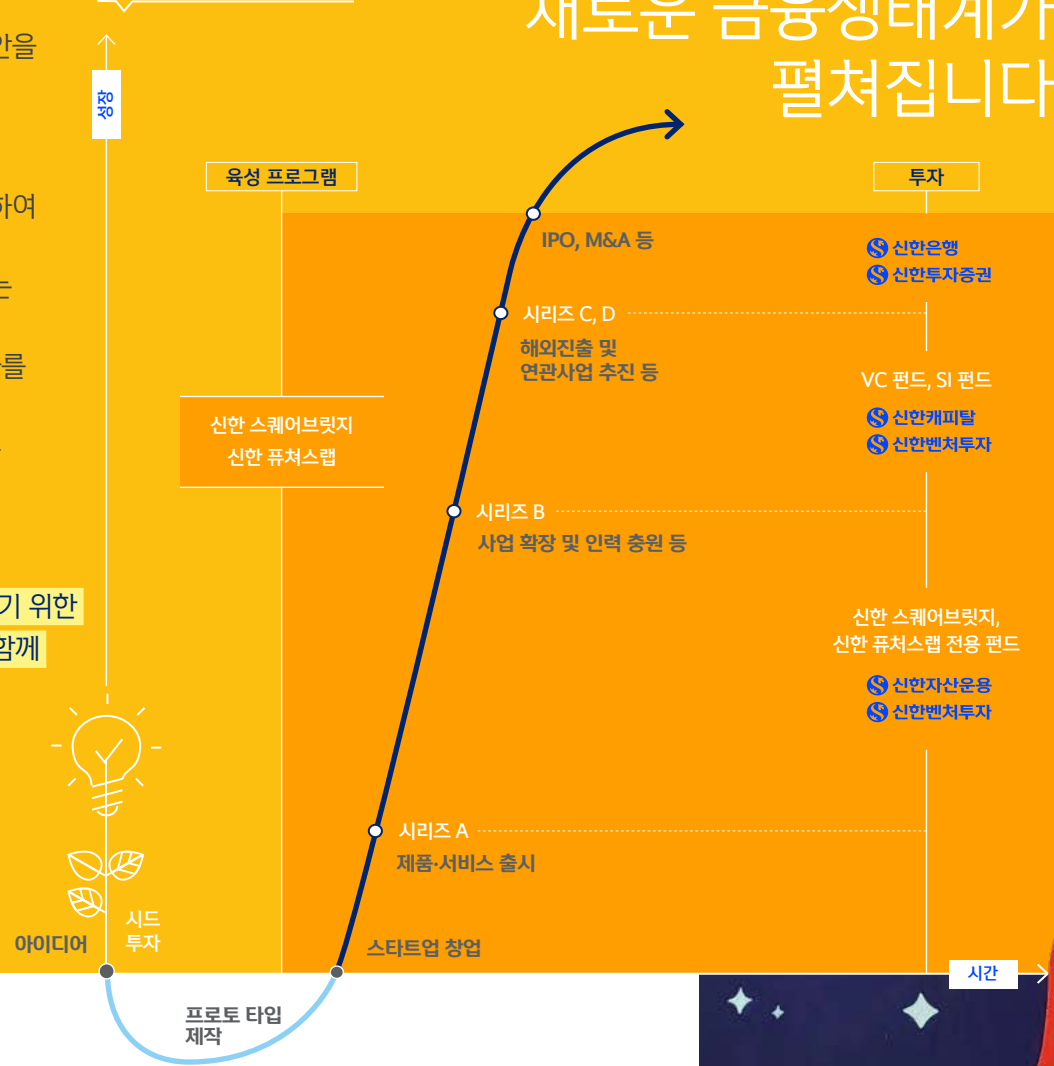
ESG Way가 다다른 곳에 공감과 상생의 새로운 금융생태계가 펼쳐집니다

스타트업은 세상을 보다 나은 방향으로 변화시키는 도전가입니다. 스타트업의 도전은 성장의 단계에 따라 창업에서부터 제품·서비스의 출시, 확장·변화의 시기를 거쳐 **기업의 가치를 높여 나가며 J자 모양의 곡선을 만듭니다.** 각 단계별로 도전과 기회 요소가 다르므로 적절하게 전략을 바꾸면서 성장하는 방안을 고민하여야 합니다.

혁신적인 아이디어의 씨앗이 창업의 싹을 틔우는 순간부터 신한은 스타트업 생태주기 전체를 지원하여 성장을 돕습니다. 신한의 지원은 투자를 비롯하여 육성 프로그램까지 금융과 비금융을 모두 아우르는 방식으로 이루어집니다. 나아가 육성기업 선정에 ESG 요소를 반영하고, 스타트업의 ESG 수준 평가를 위한 가이드라인 수립을 추진하는 등 ESG에 대한 투자가 기업과 사회 모두에게 유익한 기준이 될 수 있도록 노력하고 있습니다.

신한이 주도하는 벤처 생태계는 공감과 상생의 금융 생태계입니다. 앞으로도 새로운 세상을 만들기 위한 지원과 투자를 지속함으로써 용감한 도전가들과 함께 가보지 않은 길을 향해 발걸음을 내딛겠습니다.

스타트업 생태 주기별 지원





모든 구성원이 서로의 차이를 인정하고 포용하며, 다양한 인재들에게 공정한 기회가 주어지는 기업문화는 올바른 기업운영의 척도입니다. 이는 또한 빠르게 변화하는 환경에 적응할 수 있는 역량이기도 합니다.

신한금융그룹은 다양성을 기회로 인식하고, 여성 리더 육성에 주력합니다. 2030년 여성 임원 15%, 여성 부서장 25% 달성이라는 도전적인 목표를 세웠으며, '신한 쉬어로즈(SHeores)'를 비롯하여 다양한 프로그램과 제도를 통해 목표로 나아갑니다. '신한의 여성 영웅들'이라는 의미를 담은 신한 쉬어로즈는 국내 금융권 최초의 여성 리더 육성 프로그램으로 2018년부터 2022년까지 총 221명에 달하는 여성 인재들의 든든한 지원군이 되어 주었습니다. 또한 2022년에는 디지털/ICT 분야의 여성 리더를 위한 WIT(Women in Tech)를 신설하여 전문성을 강화하였습니다.

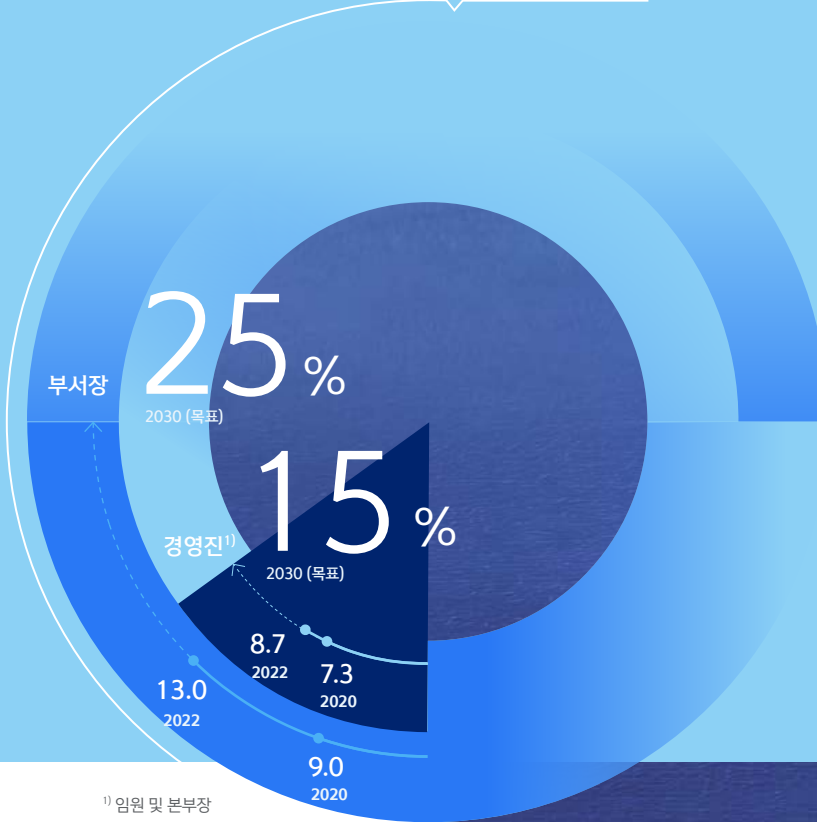
신한 기업문화는 다양성의 토양에 뿌리내려 있습니다. 1982년 신한은행 설립과 함께 한 창립 멤버는 기존 시중은행의 다양한 조직에서 온 여러 직급의 사람들이었습니다. 서로 다른 배경에서 쌓은 경험을 존중하고 강점을 발휘하며 오늘날 신한 소통과 협력 문화를 만드는 토대를 마련하였습니다.

다양성이라는 차이를 바탕으로, 누구나 능력을 발휘할 수 있는 기회를 제공하는 신한 기업문화는 기업의 성장을 넘어 우리 사회의 지속가능한 발전을 이끄는 신한만의 남다른 차이입니다.

FAIR PLAY

페어 플레이를 핵심원칙으로 ESG Way가 품은 가치를 지킵니다

여성 리더 현황 및 목표



2

ESG ACTION

선한 영향력의 날개를 펼칩니다

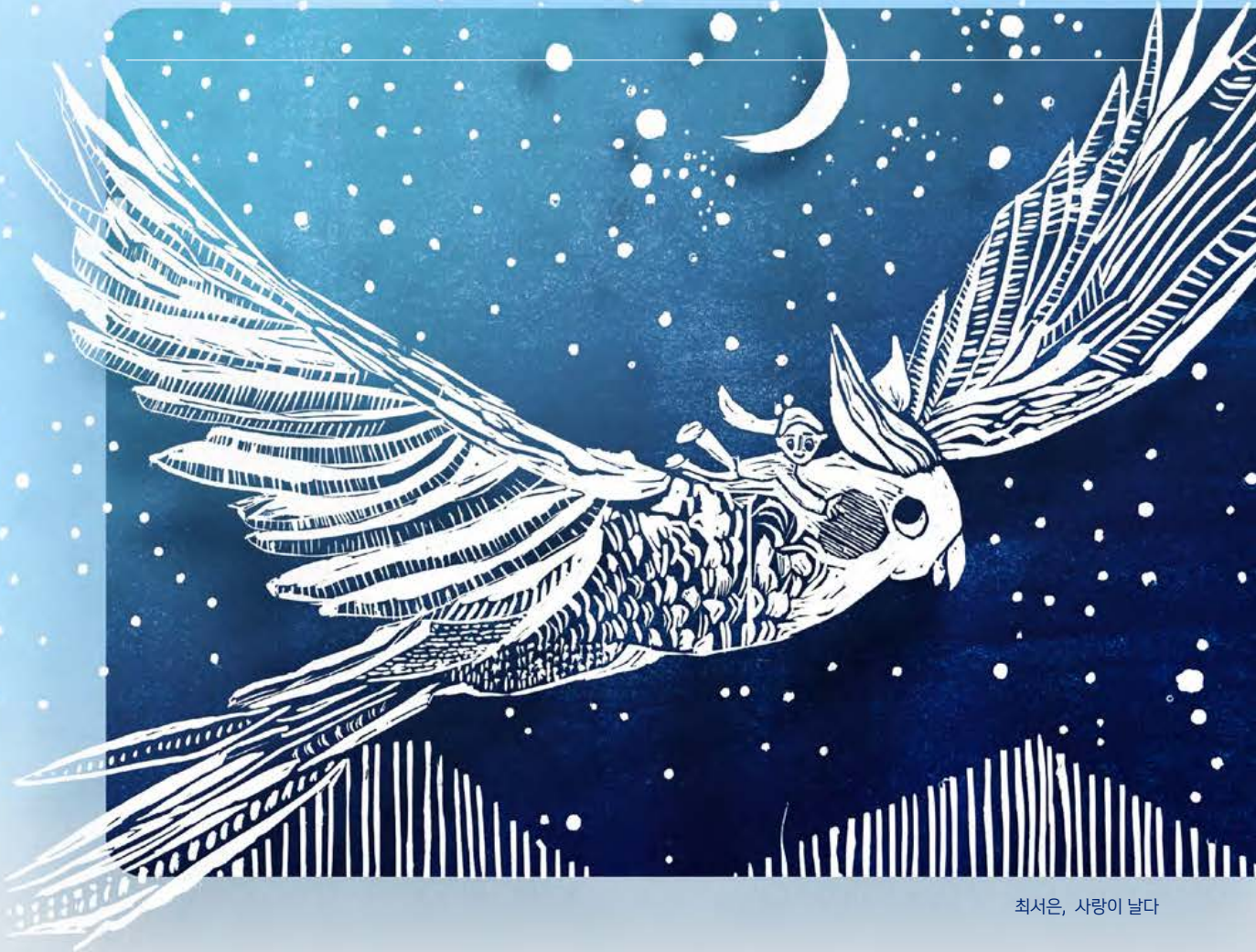
신한에게 있어서 ESG 경영은 일상의 기준입니다.

마땅히 해야 하는 미션입니다. 이에 신한은 선한 영향력을 위한 금융의 역할을 매 순간 새롭게 해석하고 매일 혁신하고 있습니다.

녹색금융의 역할을 재정립하며, 이웃의 어려움을 힘써 돕고, 스타트업의 용기에 따뜻한 지원과 체계적인 실행으로 화답합니다.

아울러 다양한 사람들이 마음껏 목소리를 낼 수 있도록, 모두에게 공정한 기회가 주어지도록, ESG의 날개를 제공합니다.

ESG 실행으로 더 멋진 세상을 향해 힘차게 날갯짓하며 신한은 선한 영향력은 더 넓고 깊게 퍼집니다.



최서은, 사랑이 날다

○○○



2022 신한 ESG 바.빠.다

2022 ESG ACTION: 신한 ESG 9대 뉴스

GREEN

NEWS 1
금융배출량 측정 시스템 구축

NEWS 2
ESG 평가모형 개발

NEWS 3
녹색금융 리더십 강화



7 AFFORDABLE AND CLEAN ENERGY
13 CLIMATE ACTION
16 PLANT-BASED AND OTHER HEALTHY DIET
17 PARTNERSHIPS FOR THE GOALS

📄 2022 신한 ESG 9대 뉴스 - Green

BRAVE

NEWS 4
중소기업 대상 ESG 컨설팅

NEWS 5
신한 동행(同行/同幸) Project 론칭

NEWS 6
지속가능한 벤처 생태계 구축



8 DECENT WORK AND ECONOMIC GROWTH
9 HEALTHY ENVIRONMENT AND INFRASTRUCTURE
11 SUSTAINABLE CITIES AND COMMUNITIES
12 RESPONSIBLE CONSUMPTION AND PRODUCTION

📄 2022 신한 ESG 9대 뉴스 - Brave

FAIR

NEWS 7
다양성과 형평, 포용(DEI)의 가치 확산

NEWS 8
사회적가치 측정 및 성과 평가

NEWS 9
인권경영 강화 및 인권존중 문화 정착



1 NO POVERTY
4 QUALITY EDUCATION
5 GENDER EQUALITY
10 REDUCED INEQUALITIES

📄 2022 신한 ESG 9대 뉴스 - Fair

신한이 추구하는 핵심가치인 '바르게, 빠르게, 다르게'는 우리 사회의 지속가능한 성장과 정확하게 맞닿아 있습니다. 2022년 신한금융그룹은 이해관계자들이 더 많은 ESG 경험을 누릴 수 있도록 ESG 실행을 본격화하였습니다. 유기적으로 구축된 견고한 ESG 구동체계를 기반으로 2022년 ESG 전략방향인 '신한 바.빠.다' 모토 아래 추진한 '신한 ESG 9대 뉴스'를 소개합니다.

신한 ESG 9대 뉴스

DO THE GREEN THING

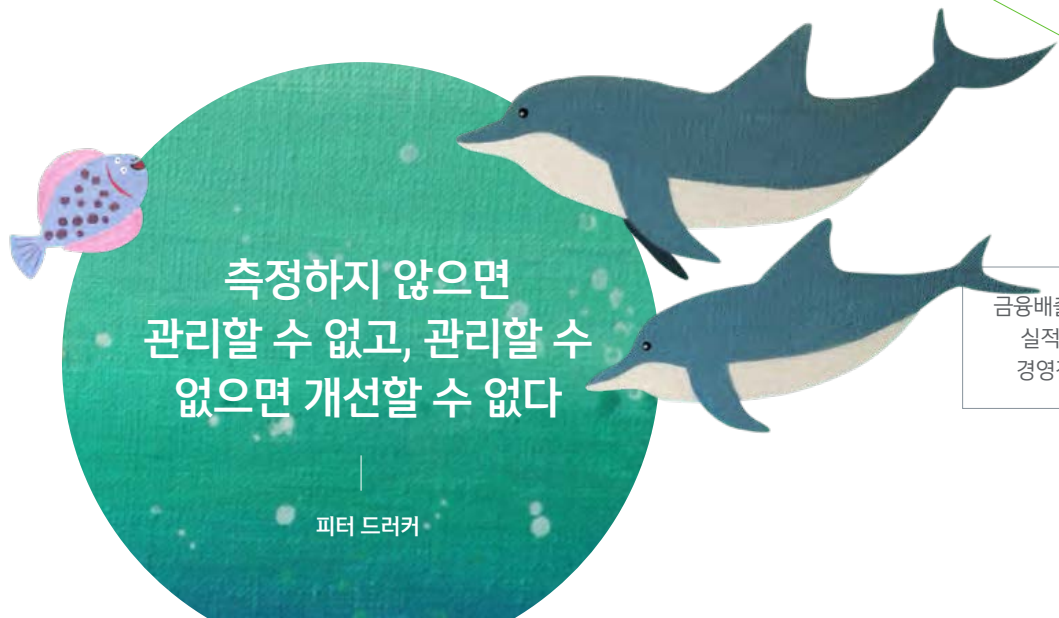
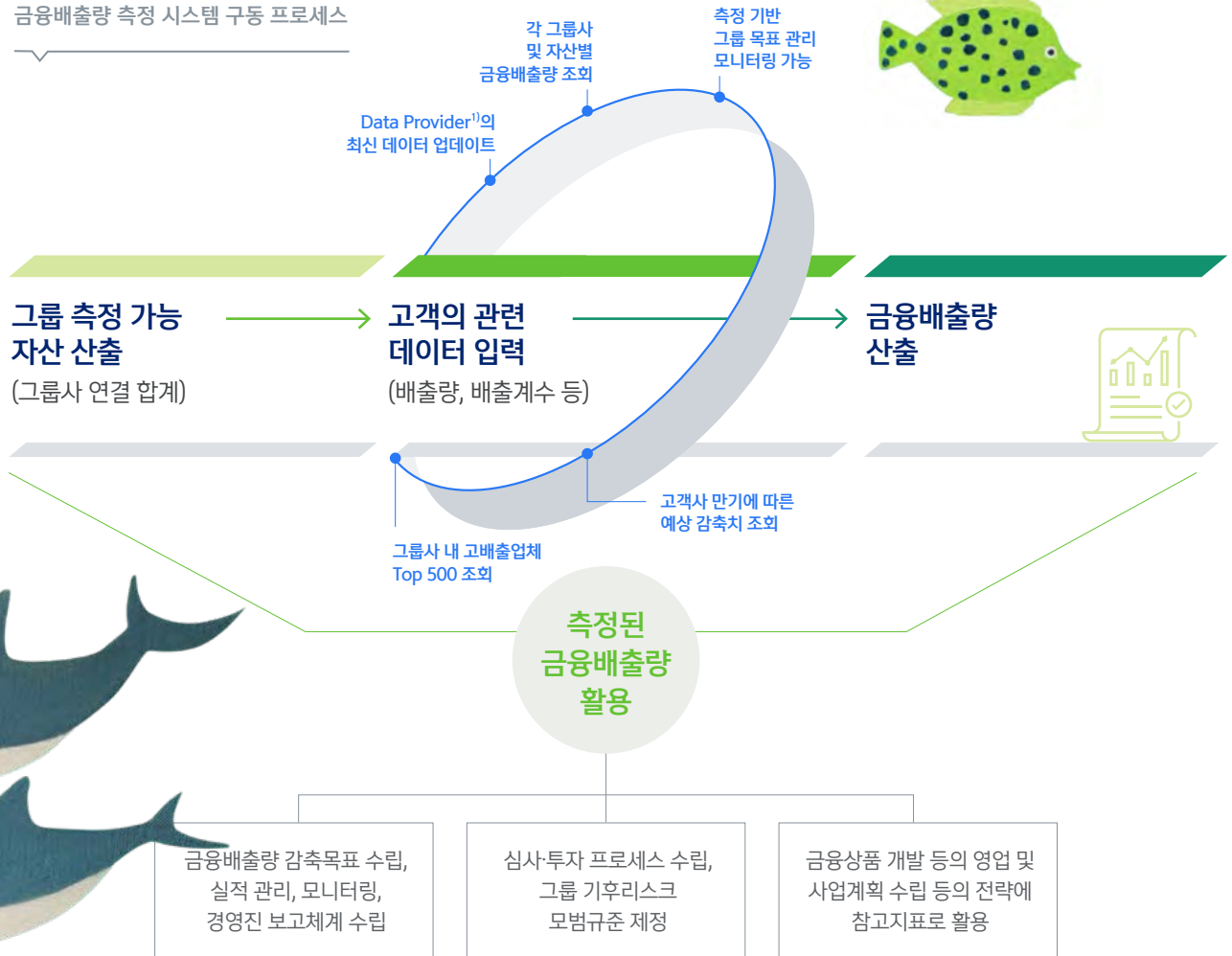
ESG NEWS 1

금융배출량 측정 시스템 구축

경영학의 거장 피터 드러커의 명언은 ESG 경영에도 적용됩니다. ESG 성과의 가치를 객관적으로 수치화해 투명하게 공개할 때 ESG 경영의 일관성과 진정성을 확보할 수 있기 때문입니다.

신한금융그룹은 탄소중립 실현을 위해 금융배출량의 측정 분석은 물론 전략 수립부터 실행까지 전 부문에서 체계적 관리가 가능한 시스템을 개발하였습니다. 2022년 신한이 국내 금융사 최초로 개발한 '금융배출량 측정 시스템'은 탄소회계금융협회(PCAF) 온실가스 회계기준에 따라 그룹의 금융자산을 6개 자산군으로 구분하여 금융배출량을 정교하게 산출하고 주기적으로 모니터링 할 수 있는 시스템입니다. 2022년 11월 말 기준 248.6조 원의 금융자산에 대한 배출량을 측정하였으며, 측정자산의 범위를 꾸준히 넓혀갈 계획입니다. 이와 같은 노력은 신한이 ESG 역량 강화와 실행력 제고로 이어질 것입니다.

금융배출량 측정 시스템 구동 프로세스



¹⁾ 신용평가사, 환경부 등 공시되는 업체별 탄소배출량 최신 자료 업데이트

ESG 평가모형 개발

신한의 ESG 경영은 많은 '최초'의 수식어를 보유하고 있습니다. **기업의 ESG 활동을 여신·투자 등의 의사결정에 활용하는 내부 평가모형 개발도 국내 금융그룹 최초의 기록입니다.**

신한금융그룹은 2017년 수립한 '환경사회 리스크관리 체계' 로드맵에 따라 2022년 'ESG 평가모형'을 개발하였습니다. 이는 여신·투자의 환경·사회 리스크를 평가하고 유의영역을 관리하는 기존 체계를 기반으로, 여신·투자 심사과정에 ESG를 통합하기 위해 개발된 신한 고유의 ESG 평가모형입니다. 평가모형에 따라 산출된 등급은 신한은행 '신한 ESG 우수 상생지원대출'의 대상 선정기준 등으로 활용되어 기업의 ESG 활동을 독려하고 있으며, 향후 그 적용범위를 넓힘으로써 함께 하는 ESG 실천을 더욱 가속화하고자 합니다.



함께 이루는 ESG에 대한
이해와 실천이 만든
또 다른 '최초'

신한 ESG 모형 평가 항목

평가 항목



E

- 환경성과
에너지_전기
에너지_전기 외
환경비용
- 환경경영
인증
사업모델

S

- 인적자원 관리
고용안정
복리후생
교육훈련
- 공급망 관리
동반성장
- 안전 관리
중대재해
- 사회공헌
기부
투자

G

- 주주
주주권리
- 조직구성
경영 안정성
- 경영
경영 투명성
기업 신뢰도

신한 ESG 모형 활용 방안

평가등급 및 평가항목을 활용한 금리 등의 우대가 적용된 상품 개발	'신한 ESG 우수 상생지원대출'의 대상 선정기준으로 활용	한도 부여 차별화 및 CE(Credit Exposure, 신용 익스포저) 한도 설정	전결권 및 한도 설정 등의 심사 프로세스에 반영
---	---	---	----------------------------------

녹색금융 리더십 강화

기록적인 폭염과 폭설 등의 뉴스를 접하며 전 세계가 기후위기를 피부로 느끼고 있습니다. 당연한 일상, 안전한 미래를 지켜내기 위해서는 경제·사회·사업 전반에 걸친 탄소중립이 필요하며, 우리나라를 비롯한 글로벌 130여 국가들이 탄소중립 움직임에 함께하고 있습니다.¹⁾

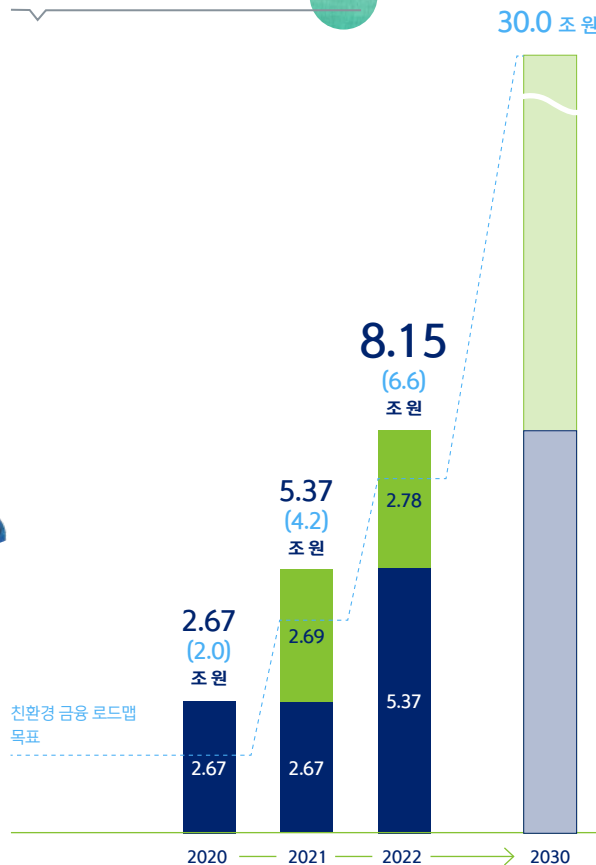
신한은 금융으로 탄소중립 대전환을 준비합니다.

'Zero Carbon Drive' 전략에 따라 2050년 탄소중립 달성을 목표로, 금융자산의 탄소배출량을 상쇄할 수 있는 친환경 사업과 기술에 대한 지원을 확대함으로써 저탄소 경제로의 전환을 이끌고 있습니다. 기후변화 솔루션, 청정에너지, 친환경 기술 등 기후 분야에 투자하는 '기후펀드' 조성을 적극 추진하고 있으며, 2022년 신한자산운용이 조성하고 신한금융그룹이 투자한 '신한그린웨이기업투자1호'에 500억 원을 운용하여 한국형 녹색분류체계인 'K-택소노미' 활성화에 기여하였습니다. 나아가 기후변화에 대응·적응하는 기술인 'C-테크'를 보유한 기업에 투자하는 글로벌 펀드에 투자하며 녹색성장을 위한 파트너십과 리더십을 강화하고 있습니다.

¹⁾ 출처: 탄소중립 상황을 추적하는 글로벌 연구 컨소시엄 '넷제로 트레커'

글로벌 녹색금융의 물결을 타고 세계로 나아가는 Zero Carbon Drive

친환경 금융 실적*



* 2020년부터 누적 친환경 대출 및 투자 금액

2022년 주요 녹색투자 성과

신한 그린웨이펀드 조성

신재생 에너지, 순환경제, 녹색건축 등 탄소중립 관련 기업에 투자하여 ESG 산업 생태계 구축에 기여하기 위해 신한이 그룹 차원에서 운용하는 펀드 (500억 원 투자)

국내외 글로벌 친환경 에너지 및 C-테크 관련 펀드/기업 투자



CI Energy Transition Fund, CI Advanced Bioenergy Fund

덴마크의 에너지 인프라 전문 자산운용사 'Copenhagen Infrastructure Partners'의 저탄소 친환경 에너지 시설 투자펀드들로, 국내 금융기관 최초 그린수소 특화 펀드 투자 (각 2,500만, 1,300만 유로 투자)



General Atlantic Beyond Net Zero Fund

글로벌 성장기업에 자본 및 전략적 지원을 제공하는 미국 'General Atlantic'이 조성한 C-테크 투자 펀드 (2,000만 달러 투자)



스마일게이트 녹색성장 펀드

폐기물을 감소시켜 자원 절약을 가능하게 하는 기술 등 환경산업을 영위하는 기업에 투자하는 펀드 (40억 원 투자)



Ascend Elements

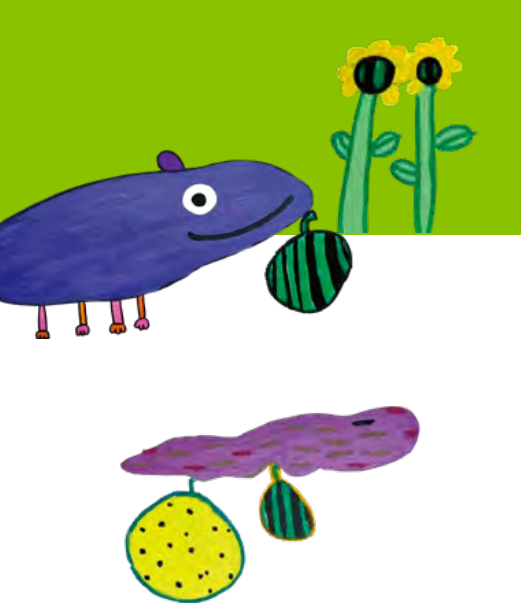
미국 전기차 폐배터리 재활용 업체의 전환우선주 인수



CASE

Green Growth

최근 기후위기가 중요한 이슈로 대두되면서 녹색성장은 선택의 문제가 아닌, 전 세계적으로 모두가 함께 고민하고 추진해야 할 과제가 되었습니다. 이러한 시대적 흐름에 신한이 앞장섭니다. 특히 녹색성장을 견인할 친환경 산업 생태계의 활성화를 위해서는 금융을 통한 자금 공급이 필요하므로, 신한은 큰 책임감을 가지고 미래를 위한 기술에 투자하고 있습니다.



Beyond Recycling

폐배터리 재활용 기업 자본투자

내연기관차를 대체할 전기차 시장이 빠르게 성장하고 있습니다. 화석연료 사용이 줄어드는 것은 반가운 일이지만, 전기차에 사용된 폐 배터리를 어떻게 처리할 것인지도 고민해야 합니다.

이에 전 세계적으로 폐배터리 재활용 기술 및 인프라 확보를 위한 투자가 확대되고 있는 가운데, 2022년 신한GIB는 단순 배터리 재활용이 아니라 고부가가치 업사이클링이 가능한 혁신 기술을 보유하고 있는 미국 배터리 기업 어센드엘리먼트(Ascend Elements)에 약 110억 원을 투자하며 모빌리티 생태계 친환경 혁신에 참여하고 있습니다.

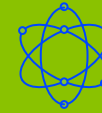


Powered by Hydrogen

그린수소 생산사업 컨소시엄 참여

수소경제는 수소를 주요 에너지원으로 사용하는 경제산업 구조입니다. 수소는 고갈되는 화석연료와 달리 무한으로 공급되며 탄소배출이 전혀 없는 친환경 에너지입니다.

수소가 우리 사회의 친환경 에너지원이 될 수 있도록 2022년 신한은행은 컨소시엄¹⁾을 구성해 호주 퀸즐랜드 주정부와 그린수소²⁾ 양산 파일럿 프로젝트에 대한 업무협약을 체결하였습니다. 향후 실증화 단계에서는 금융 솔루션을 제공할 예정이며, 청정 수소생산 유망국가인 호주시장 개척을 컨소시엄과 함께 추진함으로써 수소경제 실현에 기여하겠습니다.



From Waste to Energy

바이오연료 플랜트 개발펀드 투자

바이오연료는 바이오매스로부터 얻어지는 신재생 에너지입니다. 농업 폐기물, 음식물 쓰레기와 같은 유기성 폐기물을 기반으로 하는데, 폐기물 처리에 발생하는 탄소배출을 상쇄하는 저탄소 에너지원입니다.

2022년 신한은 ESG 관련 금융지원을 위해 신설한 그린B추진 Lab을 통해 덴마크의 에너지인프라 전문 자산운용사인 코펜하겐 인프라스트럭처 파트너스(Copenhagen Infrastructure Partners)가 조성한 바이오연료 생산 플랜트 개발펀드에 약 178억 원을 투자 약정하며 차세대 에너지 인프라 구축을 위한 금융의 역할을 수행하였습니다.

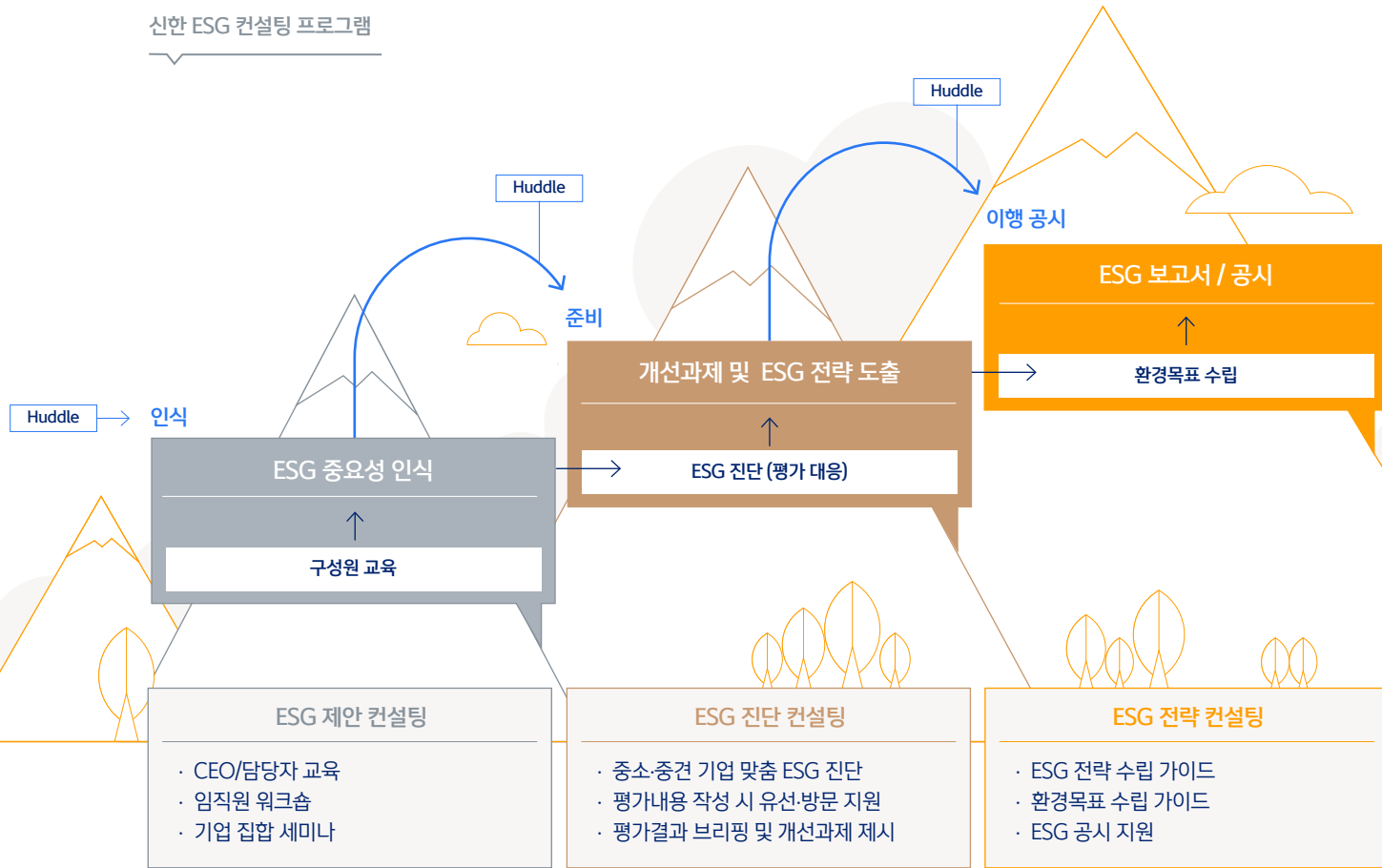
¹⁾ 신한은행, 한국중부발전, LS일렉트릭, 이지스자산운용, 일렉시드로 구성

²⁾ 이산화탄소 배출 없이 재생에너지 기반으로 생산한 수소

중소기업 대상 ESG 컨설팅

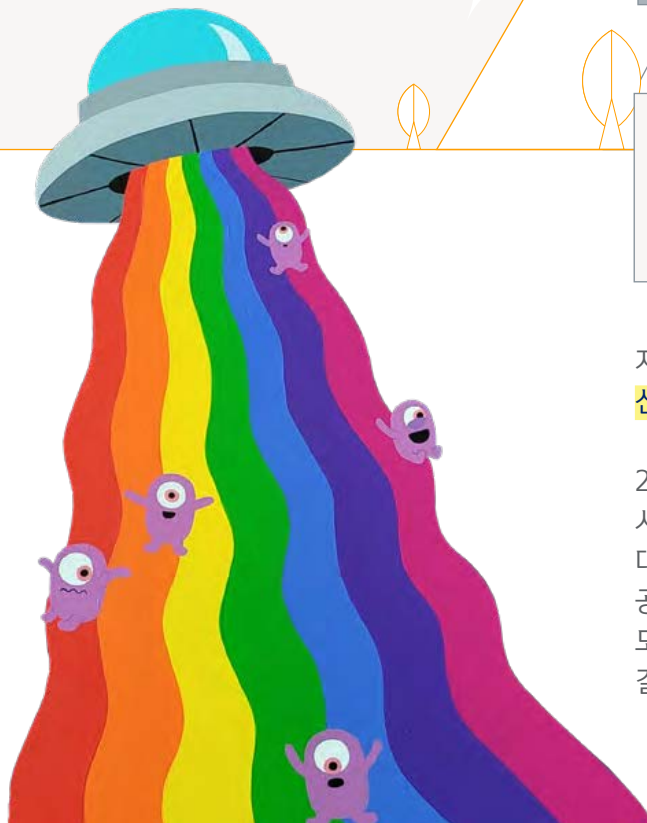
신한 ESG 컨설팅 프로그램

DO THE
BRAVE
THING



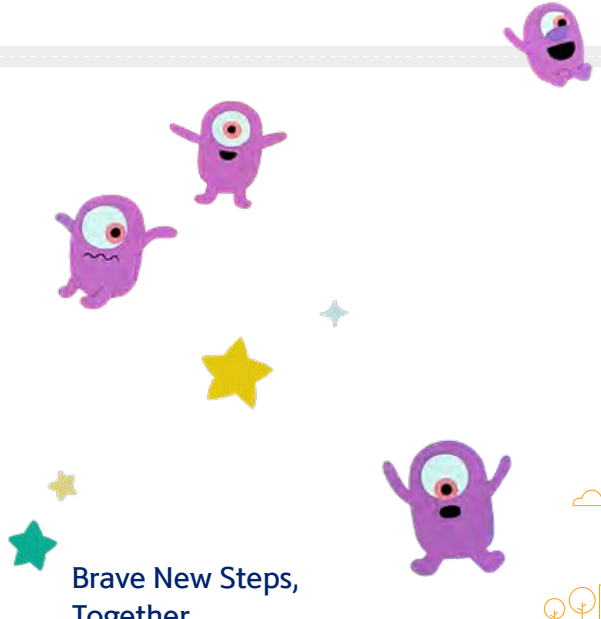
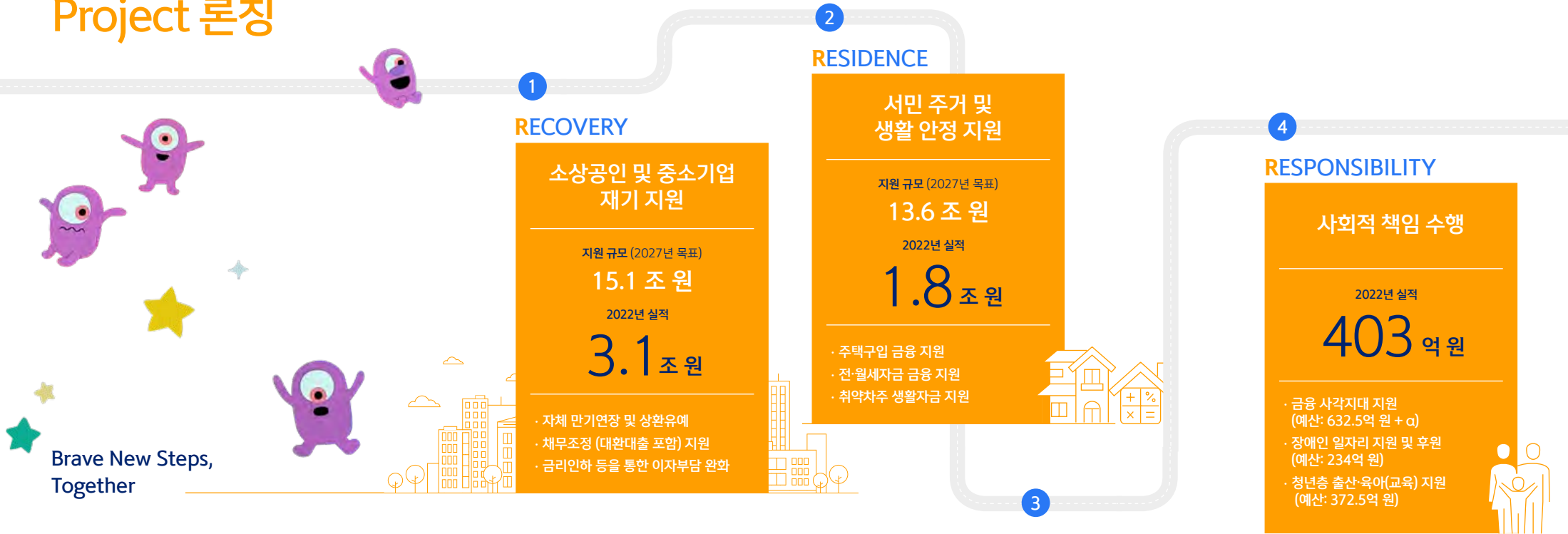
지속가능한 사회로 향하는 ESG Way는 장기 레이스입니다. 또한 전 세계적인 연대와 협력, 책임이 요구되는 담대한 도전입니다. 신한은행이 기업고객의 ESG 지원을 위한 'ESG 컨설팅 Cell'을 만든 것도 바로 이 때문입니다.

2022년 신한은 ESG 컨설팅 Cell을 통해 115개 기업고객을 만났습니다. ESG 경영에 대한 필요성은 인지하고 있으나 어디서부터 시작해야 할지 막막한 중소·중견 기업들에게 ESG 제안 및 교육을 제공하였고, 보다 나은 ESG 경영을 실천하기 원하는 기업들을 대상으로 ESG 진단 및 평가 서비스를 제공했습니다. 이 외에도 공급망 ESG 평가 대응, 탄소감축 목표 수립, 탄소배출량 측정, 공급망 실사, 글로벌 이니셔티브 가입, ESG 공시 등의 컨설팅을 제공하여 ESG 경영전략 수립부터 이행에 이르는 전 과정을 도왔습니다. 앞으로도 신한은 ESG 컨설팅 기능을 확대해 기업고객과 함께 2050년 탄소중립을 이룰 것입니다. 아직 가 보지 않은 길이지만 뜻을 모으고 정성을 기울여 함께, 끝까지 완주하겠습니다.



신한 동행(同行/同幸) Project 론칭

신한 동행(同行/同幸) Project 구조



Brave New Steps,
Together

1 RECOVERY

소상공인 및 중소기업 재기 지원

지원 규모 (2027년 목표)
15.1 조 원
2022년 실적
3.1 조 원

- 자체 만기연장 및 상환유예
- 채무조정 (대환대출 포함) 지원
- 금리인하 등을 통한 이자부담 완화

2 RESIDENCE

서민 주거 및 생활 안정 지원

지원 규모 (2027년 목표)
13.6 조 원
2022년 실적
1.8 조 원

- 주택구입 금융 지원
- 전·월세자금 금융 지원
- 취약차주 생활자금 지원

3 RE:START-UP

창업·일자리 지원, 청년 도약 지원

지원 규모 (2027년 목표)
4.7 조 원
2022년 실적
0.21 조 원

- 창업촉진 및 벤처 생태계 구축 지원
- 청년 자산증대 지원
- 일자리 창출 (예산: 1,675억 원)

4 RESPONSIBILITY

사회적 책임 수행

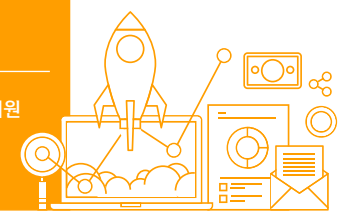
2022년 실적
403 억 원

- 금융 사각지대 지원 (예산: 632.5억 원 + α)
- 장애인 일자리 지원 및 후원 (예산: 234억 원)
- 청년층 출산·육아(교육) 지원 (예산: 372.5억 원)



ESG 경영의 첫 걸음은 우리 사회를 먼저 살펴보는 것입니다. 지금 우리는 코로나19 피해에서 회복되지 못한 상황에서, 국내외 기준금리 인상 및 인플레이션에 따른 경제적 어려움이 가중되는 도전을 마주하고 있습니다. 이에 신한금융그룹은 소상공인, 청년, 서민 등 경제적 여유가 부족한 취약계층에게 실질적 도움을 줄 수 있는 '신한 동행(同行/同幸)프로젝트'를 론칭하였습니다.

본 프로젝트는 소상공인과 중소기업의 재기를 지원하는 '1. Recovery', 서민 주거 및 생활 안정을 돕는 '2. Residence', 창업·일자리 지원과 청년 도약 지원을 위한 '3. Re:Start-Up', 사회적 책임을 뜻하는 '4. Responsibility'의 '4대 핵심영역(R4)'으로 이루어져 있으며, 4R 아래 12개 핵심과제에 대해 향후 5년간 총 33.3조 원 규모의 금융지원을 실시할 계획입니다. 함께 길을 걸어가고자 하는 '동행(同行)', 함께 행복하자는 '동행(同幸)'의 의미를 동시에 담고 있는 동행 프로젝트를 통해 신한은 선한 영향력을 전하고자 합니다. 나아가 취약계층의 경제력 약화가 국가 경제활력 저하로 이어지는 것을 방지하여 대한민국 금융 시스템의 안정성을 강화함으로써 우리 경제의 지속가능한 발전에 기여할 것입니다.



지속가능한 벤처 생태계 구축

벤처기업 육성 및 투자 현황

스타트업 육성의 양대 축

벤처 생태계 조성 전용 펀드

사업 라인별 AUM



신한캐피탈 원신한 퓨처스 펀드

4,232 억 원

신한벤처투자 VC 펀드

13,953 억 원

신한자산운용 창업벤처 펀드

6,810 억 원

총 2조 4,995 억 원



디지털·핀테크 중심 스타트업 스케일업 지원 프로그램으로 한국, 베트남, 인도네시아, 일본 권역 운영 및 실리컨밸리 진출 지원

신한 퓨처스랩
2015년 5월 출범

333 개사 육성



스타트업 종합 육성 프로그램으로 전국 5대 권역 (서울·인천·대구·대전·제주) 및 베트남 권역 운영

신한 스퀘어브릿지
2020년 9월 출범

479 개사 육성

총 812 개사

Brave New World for Startups

신한은 금융과 비금융을 모두 아우르는 방식으로 스타트업의 전 생애와 함께 하며 신한이 주도하는 벤처 생태계를 구축해 가고 있습니다.

'신한 스퀘어브릿지'와 '신한 퓨처스랩'은 신한 스타트업 육성의 양대 축입니다. '신한 스퀘어브릿지'는 스타트업 육성 플랫폼으로서 2020년부터 서울을 비롯한 주요 도시에 설치되어 스타트업 생태계 확장을 이끌고 있습니다. 2022년 12월 말 기준 479개 스타트업을 육성하고 2,997억 원의 투자 유치를 지원했으며, 1조 1,160억 원의 기업가치 증대와 함께 4,621명의 일자리 창출·유지를 도왔습니다. 국내 금융권 최초의 스타트업 액셀러레이터 프로그램 '신한 퓨처스랩'을 통해서도 2015년 1기부터 2022년 8기까지 총 333개의 스타트업을 육성하고 736.5억 원을 투자했습니다.

금융의 본업을 통한 스타트업 투자는 투자기업과 함께 성장하는 신한의 차별화된 역량입니다. 2022년에는 신한 스퀘어브릿지와 연계된 '신한 스퀘어브릿지 ESG 투자조합 제 1호' 펀드 330억 원 등을 조성하였고, 12월 말 기준, 신한금융그룹 주요 VC(벤처 캐피탈) 펀드의 운용자산(AUM)은 2조 4,995억 원에 달합니다. 이 외에도 2021년 국내 금융사 최초로 조성한 디지털 SI(전략적 투자) 펀드를 통해 2022년 말 기준 6,000억 원을 운용하며 신기술 투자에 앞장서고 있습니다. 앞으로도 금융·비금융의 경계를 넘는 폭넓은 지원으로 도전하는 이들과 함께 하며 혁신과 상생의 벤처 생태계를 조성해 나가겠습니다.

* 2022년 말 기준

CASE

Brave Challenge

혁신의 씨앗을 뿌린 창업기업이 스타트업 생태계의 아름드리 나무로 자라날 수 있도록, 한국의 스타트업이 글로벌이라는 새로운 세상으로 날아올 수 있도록, 신한은 스타트업의 비즈니스 라이프 사이클 전체를 지원합니다. 신한이 주도하는 벤처 생태계는 혁신과 상생의 공간입니다. 세상에 없던, 그러나 세상이 필요로 하는 아이디어를 신한과 함께 혁신으로 이끌어 내고 있는 스타트업의 이야기를 소개합니다.



ESG를 더해 가치 있는 성장을 이루겠습니다!

엘디카본 | 신한 스퀘어브릿지 대구 1기

‘엘디카본’의 영문명인 LDC에는 ‘사람과 지구의 지속가능한 삶을 위한 탄소자원 순환(Life re-Defined Carbon)’이라는 의미가 담겨 있습니다. 사람과 지구를 같이 생각하고, 경제적 가치와 친환경 가치를 모두 창출하는 자원순환에 대한 탐구가 엘디카본의 시작인데요, 이를 알아준 곳이 신한입니다.

2022년 ‘신한 스퀘어브릿지 대구’ 친환경 인큐베이션 1기에 선정되어 전문가 멘토를 통해 꼭 필요로 했던 도움을 받았고, 20억 원 투자라는 깜짝 선물도 받았습니! 엘디카본에 투자한 ESG 전략 펀드의 가치가 빛날 수 있도록 더욱 가치 있게 성장하겠습니다.



꾸준한 소통과 협업이 최고의 지원이었습니다!

홈즈컴퍼니 | 신한 퓨처스랩 6-1기

‘신한 퓨처스랩’은 동문기업들이 성장하는 여정에 공감하고 응원하는 든든한 조력자입니다. ‘홈즈컴퍼니’의 경우, 2020년 신한 퓨처스랩 동문기업으로 선정된 이후, 1인 가구의 주거 생태계 조성에 집중한 홈즈컴퍼니의 차별성을 널리 알리는 데 큰 도움을 받았고, 2022년 신한은행과 업무협약을 체결하였으며, 새로 론칭한 신한 퓨처스랩 일본과 함께 일본 진출을 준비하는 기회가 주어지기도 했습니다.

유니콘 등극을 기대하는 지금도 지속적인 소통과 지원을 약속 받았는데, 신한과 함께 벤처 생태계의 확장과 연결에 힘을 보탬 수 있길 기대합니다.

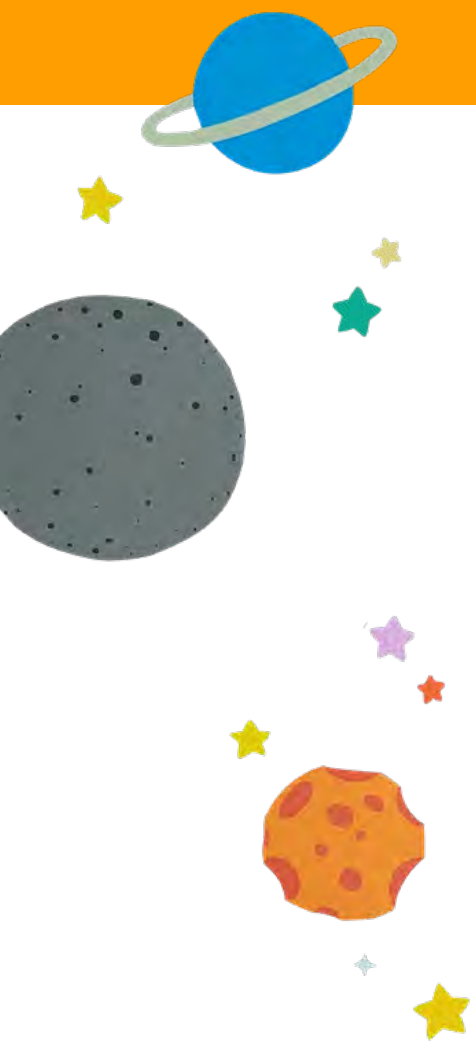


투자과 협업으로 디지털 생태계를 함께 확장해 나갑니다!

갤럭시코퍼레이션 | 원신한 커넥트 신기술투자조합 제1호

신한과의 파트너십은 새롭습니다. 2021년 10월 ‘갤럭시코퍼레이션’이 신한금융그룹의 디지털 전략적 투자(SI)펀드의 투자처로 선정된 데 이어, 바로 신한은행·신한캐피탈과 전략적 업무협약을 체결한 점이 특히 그러한데, 이는 신한이 스타트업을 단순한 투자처가 아닌 전략적 파트너로 여기고 있기 때문이 아닐까 싶습니다.

연예인 부캐릭터를 활용한 메타버스 기업인 갤럭시코퍼레이션과의 협업을 긴 호흡으로 접근한 투자인 점도 큰 의미로 다가왔습니다. 기회를 잘 살려서 함께 새로운 유니버스인 디지털 생태계를 확장해 나가길 바랍니다.



다양성과 형평, 포용(DEI)의 가치 확산

신한금융그룹은 다양성과 형평, 포용(DEI)을 기업 전략의 중요한 축으로 인식하고 있으며, 이는 신한의 미션인 '미래를 함께하는 따뜻한 금융'을 뒷받침하는 핵심가치이기도 합니다. 2022년에는 두 번째 다양성 보고서를 발간하여 이해관계자들과 지속적으로 소통하였고, 국적 다양성 관련 지표도 신설하였습니다. 아울러 자본시장 발전 및 기업지배구조 개선을 위한 정보 교류의 장인 국제기업지배구조네트워크(ICGN) 서울 컨퍼런스와 유엔 글로벌 콤팩트(UN Global Compact)의 성평등 포럼에 참석하여 신한의 DEI 추진 활동을 소개하고 확산을 위한 계획을 밝혔습니다.

앞으로 신한은 DEI 활동을 확대하는 한편 관련 지표를 면밀히 관리하고 공개함으로써 모두에게 공정한 멋진 세상을 차별화된 역량으로 마주할 것입니다.



ESG Q&A

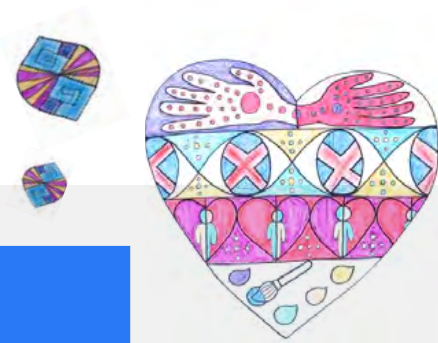
‘DEI’ 왜 중요한가요? 신한은 어떻게 관리하죠?

신한은 '다양성과 포용 - 신한금융그룹의 약속'을 수립하여 DEI 가치 확산에 대한 추진 의지를 표명하고 이행 노력을 지속하고 있습니다.

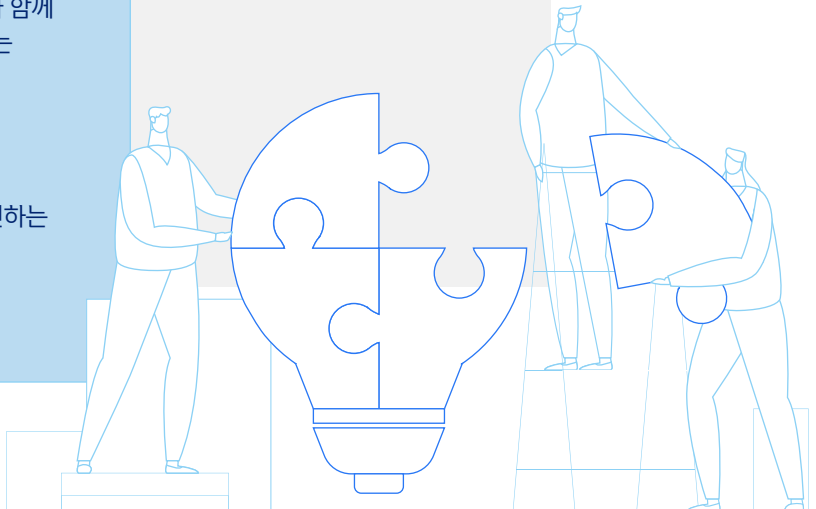
나아가 더 많은 이해관계자들의 관심이 모여 일관되고 조화로운 방향으로 DEI가 확산될 수 있도록, DEI 가치를 전하는 일에도 적극적인 행보를 보이고 있습니다.

다양성(Diversity)과 형평(Equity), 포용(Inclusion)을 의미하는 DEI는 차별과 편견 없는 사회를 만들기 위한 노력입니다. ESG 경영의 확산과 함께 DEI를 핵심 성장전략과 통합하는 기업들이 늘어나고 있습니다.

이는 공정한 기회가 주어지는 기업문화는 우수 인재 유치를 가능하게 하고 기업 평판을 개선하는 등 비재무적 성과에도 영향을 미치기 때문입니다.



DO THE FAIR THING



사회적가치 측정 및 성과 평가

사회적가치의 창출과 측정은 ESG 경영의 중요한 바로미터입니다. 재무적 가치와 달리 계량화하기 어려워 경영지표에 제대로 반영되지 못했으나, 최근 지속가능경영에 대한 관심이 커짐에 따라 한정된 자원으로 더 많은 사회적 가치를 창출하기 위해서는 계량화 된 가치 측정과 평가가 필요하다는 목소리가 커져 가고 있습니다.

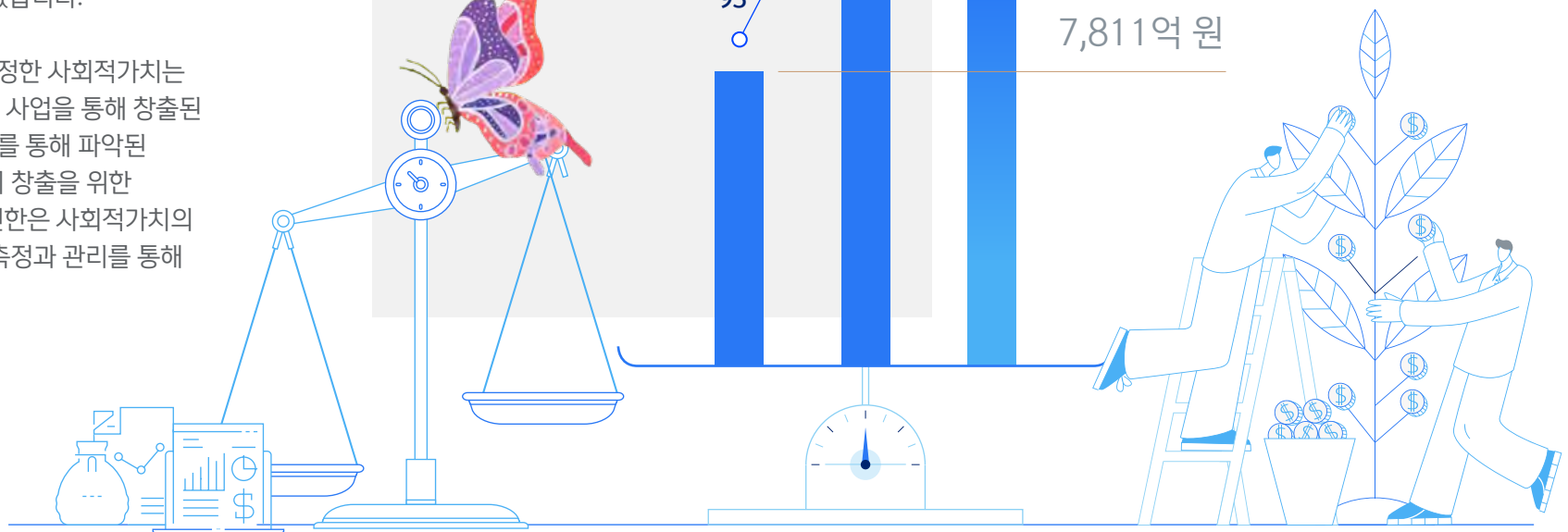
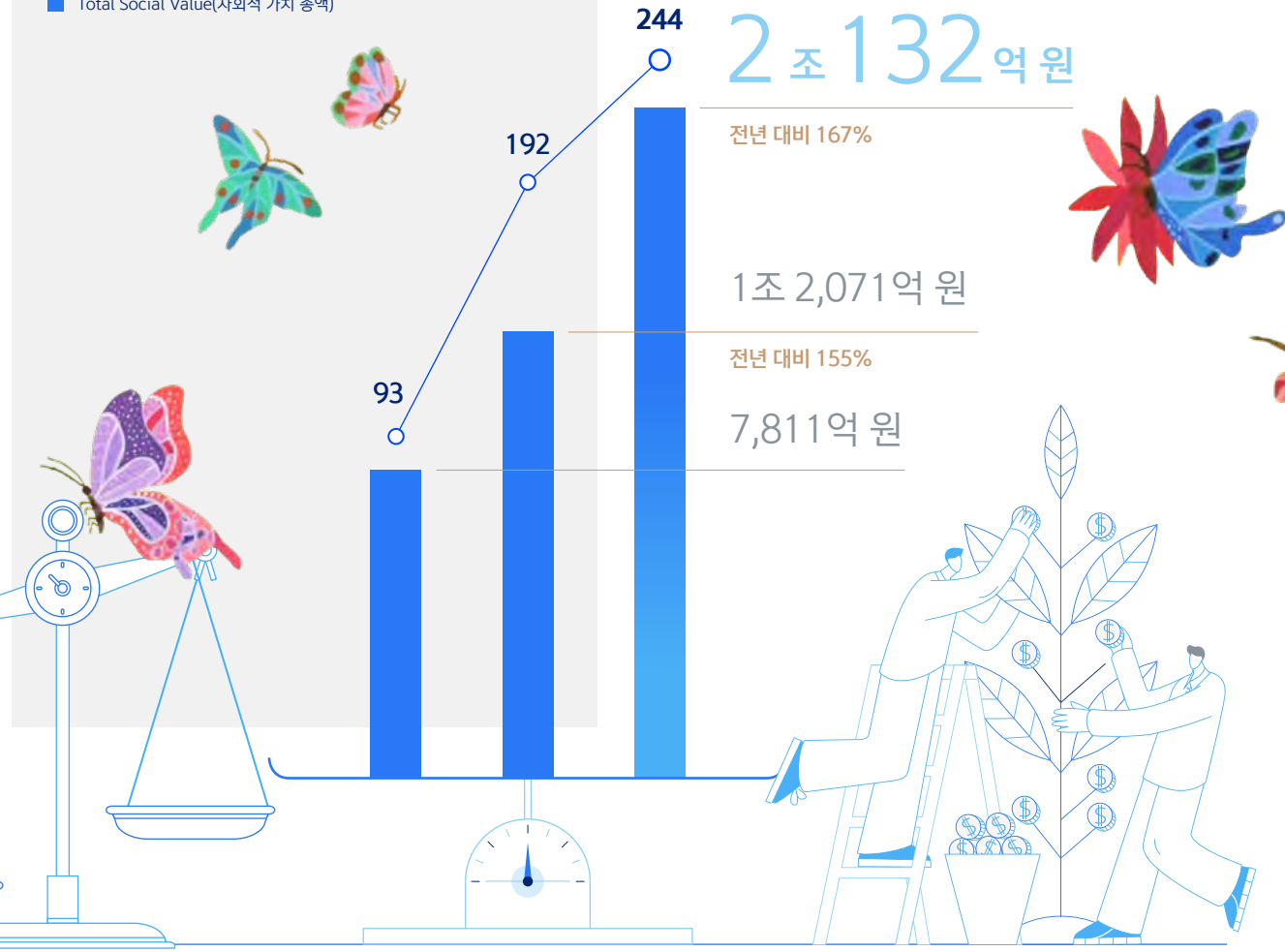
신한금융그룹은 이러한 요구를 반영해 연세대학교 ESG/기업윤리센터와 함께 2019년 ESG 활동의 효과를 화폐가치로 측정하는 '신한 ESG Value Index'를 개발하였습니다. 이후 측정 대상 및 대용(Proxy) 지표를 확대하여 측정체계를 정교화하고 있으며, 투자자 및 평가기관이 주목하는 지역사회와의 동반성장 관점에서 측정사업의 분류체계를 업데이트하였습니다.

2021년 15개 그룹사를 대상으로 측정한 사회적가치는 총 2조 132억 원으로, 이는 244개의 사업을 통해 창출된 가치입니다. 신한 ESG Value Index를 통해 파악된 현재의 사회적가치를 미래 더 큰 가치 창출을 위한 개선의 기준점이 됩니다. 앞으로도 신한은 사회적가치의 창출은 물론, 창출된 가치의 정확한 측정과 관리를 통해 사회적가치의 가치를 높여겠습니다.

사회적가치 변화 추이

	2019	2020	2021
측정 그룹사 확대 (개)	2	12	15
신규 대용 지표 발굴 (개)		30	93

○ 측정 사업 수
■ Total Social Value(사회적 가치 총액)



인권경영 강화 및 인권존중 문화 정착

기업은 우리 사회가 마주한 문제를 해결하는 주체로서 역할과 책임이 있습니다. 인권 이슈 또한 예외는 아니기에, '유엔 기업과 인권에 관한 이행원칙(UNGPs, UN Guiding Principles on Business and Human Rights)' 등 국제적 원칙과 가이드라인에 따른 인권경영이 요구되고 있습니다.

신한금융그룹은 구성원을 비롯한 모든 이해관계자의 인권을 존중하고 보호합니다. 2014년 인권선언서를 제정하여 UNGPs 원칙을 실천하고자 노력하고 있으며, 2022년에는 '유엔 기업과 인권 이행원칙 보고 프레임워크(UN Guiding Principles Reporting Framework)'를 기반으로 작성된 인권 보고서를 발간하였고, 2011년 제정한 그룹의 윤리강령을 개정하였습니다.

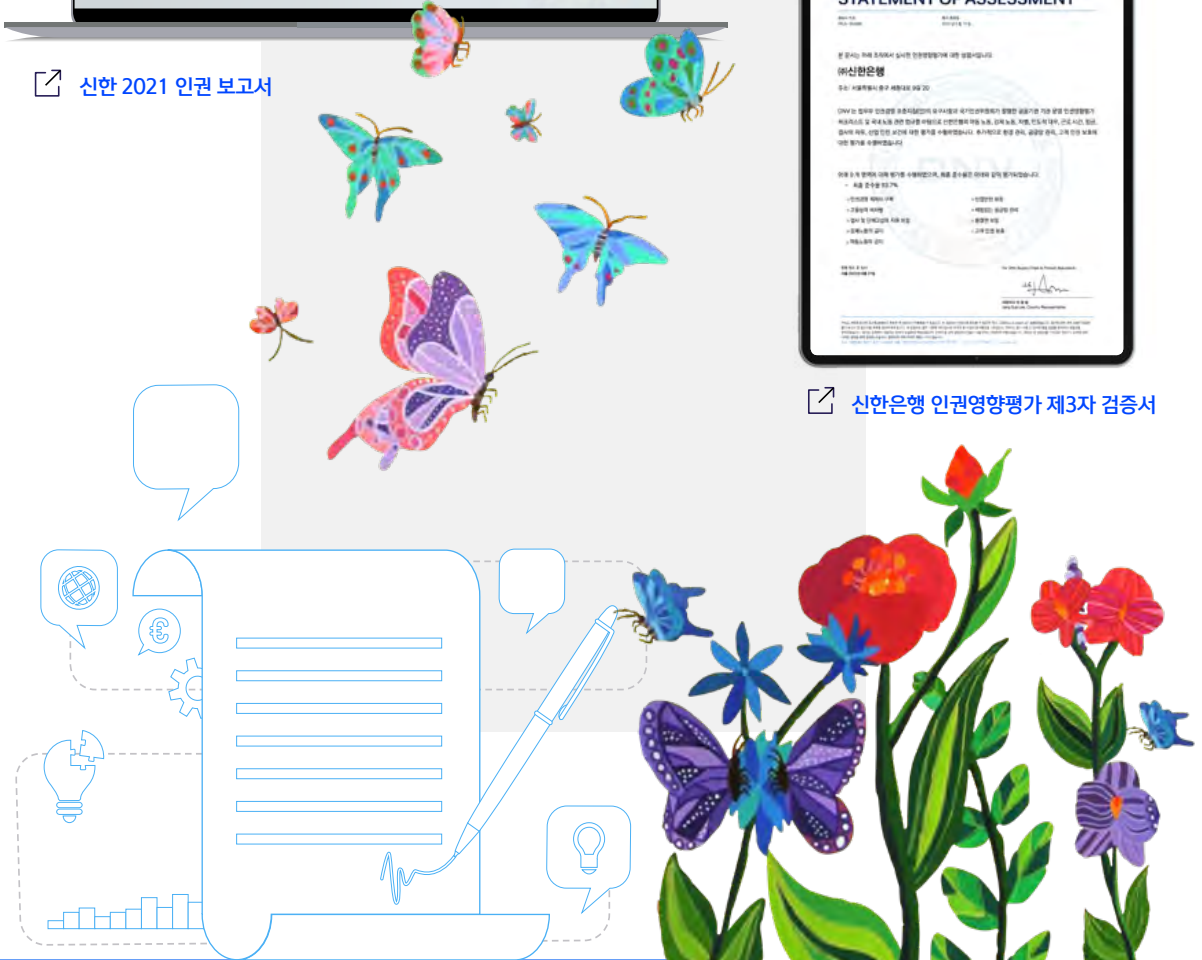
신한은행의 경우, 2022년 인권경영체계 구축을 위한 매뉴얼인 '인권경영시스템 지침'을 제정하고, 이를 기반으로 국제 이니셔티브의 핵심 내용을 반영해 신한은행에 최적화된 인권경영 체계를 구축했습니다. 뿐만 아니라 국내 시중은행 최초로 제3자 인권영향평가를 실시하고 결과를 홈페이지를 통해 공개했습니다. 인권실사를 통해 당행 인권경영의 현재를 파악하고 개선점을 찾았으며, 이 모든 과정을 이해관계자의 관점에서 바라보고자 한 것입니다. 신한은 인권친화적 문화가 신한만의 강점으로 정착될 수 있도록 이해관계자의 시선에서 고민하고, 과감히 실행에 옮기겠습니다.



신한 2021 인권 보고서



신한은행 인권영향평가 제3자 검증서



ESG PERSPECTIVES

신한은 왜 ESG를 미래로 택했을까?

100년 신한이 ESG에 있기 때문입니다.
 ESG 경영은 기업의 생존을 위한 변화이고, 이를 추진함에 있어서 가장 중요한 것은 이 사회에 꼭 필요한 존재 이유입니다.

ESG 실행의 원년인 2022년을 '바르게, 빠르게, 다르게' 달려온 신한. 변화의 중심에서 ESG 문화 확산에 정성을 다하는 그룹사 ESG 담당 부서장과 진솔한 이야기를 나눠 보았습니다.

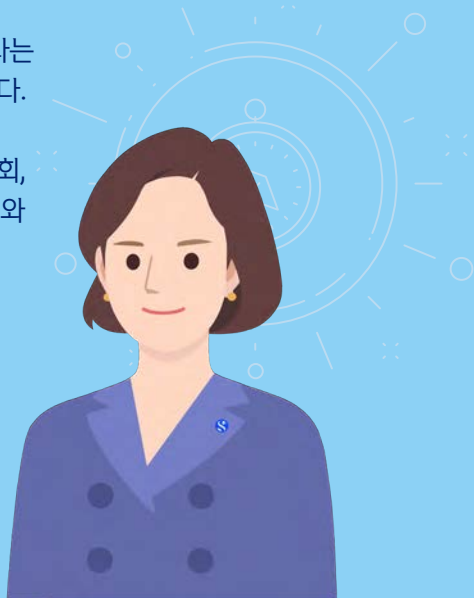
<p>Q1</p> <p>2022년 ESG 실행에 있어서 그룹사만의 중점 추진사업은 무엇입니까?</p>		
		<p>Q2</p> <p>ESG가 올바른 선택이었음을 느꼈던 순간은 언제인가요?</p>
	<p>Q3</p> <p>앞으로 이어갈 ESG 여정에 대한 각오와 목표를 알려 주세요.</p>	

Q1 2022년 ESG 실행에 있어서 그룹사만의 중점 추진사업은 무엇입니까?

A1

‘고객과 사회의 가치를 높이는 ESG 리딩뱅크’라는 비전 아래 ESG 거버넌스 체계를 강화하였습니다. ESG 컨트롤타워인 ESG기획실과 ESG본부를 신설하였고, 본부 부서장 대상의 ESG운영위원회, 모든 경영진이 참석하는 ESG경영위원회, CEO와 사외이사 전원이 소속된 ESG위원회 등 단계별 통합 의사결정 체계를 국내 시중은행 최초로 구축함으로써 ESG 경영을 확장하였습니다.

신한은행 ESG기획실 박종진 실장



A1

2022년 신한카드는 업을 기반으로 하는 차별화된 ESG 실행에 주력하였습니다. 업계 최초로 시도되는 소비자 관점의 탄소배출량 산출 서비스인 ‘신한 Green Index’를 통해 고객과 함께 탄소중립 실천을 이어갔으며, 빅데이터를 활용하여 데이터 소외자에게 데이터를 지원하는 상생 프로그램을 전개하였습니다. 이러한 노력은 지속가능한 미래를 선도하는 신한 ESG 여정에 새로운 방향을 제시해 줄 것이라 생각합니다.

신한카드 ESG팀 김건 팀장

A1

여러 ESG 활동 중 가장 본업에 맞는 활동을 꼽자면 탄소배출권 시장 진출이라고 할 수 있는데요, 2022년 초 자기매매 시장 참여를 시작으로 12월에는 탄소배출권 시장조성자로 선정됨으로써 시장 확장에 대비하기 위한 초석을 닦았습니다. 아울러 기업의 ESG 담당자를 대상으로 ESG 포럼을 개최하였으며, 향후 다양한 주제의 행사를 통해 자본시장 ESG 대표증권사라는 이미지를 공고히 할 계획입니다.

신한투자증권 ESG기획팀 최영순 팀장

A1

ESG 경영을 실천함에 있어 사회에 선한 영향력을 확산하고 공유하는 것은 매우 중요합니다. 신한라이프가 고객을 비롯한 다양한 이해관계자들이 일상에서 ESG 가치를 경험할 수 있는 ESG 브랜딩을 추진하는 이유입니다. 2022년에는 ESG 음원과 뮤직비디오 론칭, MZ세대 대상 ESG 유튜브 콘텐츠 제작 등을 통해 ESG 가치를 전하였습니다.

신한라이프 ESG추진파트 문지영 파트장

A1

신한캐피탈은 2022년을 ESG 실행 원년으로 삼아 기본적인 체계 구축에 주력하였습니다. ESG위원회를 신설하였고, 친환경 금융 실적을 향상하기 위해 평가 및 보상체계를 변경하였으며, ESG를 업무가 아닌 중요한 가치로 받아들일 수 있도록 다양한 임직원 교육을 진행하였습니다. 아울러 회사와 사회 모두의 혁신성장을 위해 벤처투자 운용자산(AUM)을 확대한 결과, 누적 AUM 4,000억 원을 달성하는 성과를 거두었습니다.

신한캐피탈 전략기획부 문명균 부장

A1

온실가스 배출량 정보를 투자에 의미 있는 지표로 사용하기 위한 데이터 구성과 축적에 주력하였습니다. 향후 공시자료를 통해 데이터를 확보함은 물론, 탄소중립 주주서한을 통해 추가적으로 필요한 데이터를 각 기업으로부터 수집하여 온실가스 배출량 데이터베이스를 구축할 계획이며, 이처럼 측정 가능한 지표를 활용하여 신한자산운용 자체 ESG 평가모형을 업그레이드하고자 합니다.

신한자산운용 ESG전략팀 송태현 팀장



Q2 ESG가 올바른 선택이었음을 느꼈던 순간은 언제인가요?

A2

ESG는 지속가능한 성장을 위해 모든 기업이 고민해야 할 경영 화두입니다. 그러나 발 빠르게 대응하고 있는 대기업과 달리, 많은 중소·중견기업들은 ESG를 준비할 여력이 부족합니다. 이들을 대상으로 신한은행은 친환경 금융과 ESG 경영컨설팅을 선제적으로 지원함으로써 실질적인 도움을 제공하고 있습니다. 나아가 우수한 우리 기업들이 ESG를 경쟁우위로 만들어 가는 데 기여하고 있는데요, 이러한 점에서 큰 보람을 느낍니다.

신한은행 ESG기획실 박종진 실장

A2

급변하는 경영환경에 신속하게 대응하며 지속가능한 경영을 추진하는 것은 많은 기업에게 도전적 과제입니다. 그러나 모든 임직원이 ESG를 기업의 지속가능성과 가치를 높이는 필수 전략으로 인식하는 신한카드와 같이 준비된 기업에게 이러한 도전은 도약의 기회입니다. 위기를 기회로 바꿀 수 있는 경쟁력 확보에 신한금융그룹의 앞선 ESG 경영이 든든한 버팀목이 되어 주었음에 자긍심을 느낍니다.

신한카드 ESG팀 김건 팀장



A2

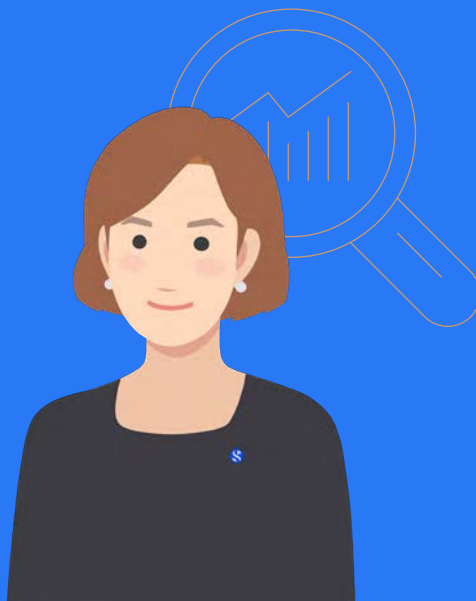
최근 폭발적인 관심을 받아온 ESG가 2022년에는 글로벌 긴축 기조 속에 힘든 한 해를 보낸 것 같습니다. ESG에 대한 명확한 기준이 아직 없고, 우리의 ESG 활동이 미래세대에게 어떤 영향을 미칠지 확실치 않으나, 환경보호에 대한 관심이 확대되고 사회적 약자에 대한 배려가 확산되는 모습을 보면서 ESG 실천이 더디지만 세상을 이롭게 하는 방향이라는 확신을 가집니다. 이제 ESG는 갈림길이 아닌 개척의 길이라고 생각합니다.

신한투자증권 ESG기획팀 최영순 팀장

A2

고객 신뢰를 바탕으로 장기 보험상품을 제공하는 신한라이프에게 ESG는 올바른 선택을 넘어선 필수 전략입니다. 더욱이 지속가능한 성장을 위해 고객 만족, 소비자 보호는 물론 이해관계자와의 상생이 더욱 중요해지고 있기에 업무를 수행하는 매 순간 ESG 경영의 중요성을 직접적으로 느끼며 진정성 있는 ESG 경영을 추진하고자 노력하고 있습니다.

신한라이프 ESG추진파트 문지영 파트장



A2

탄소배출량 감축을 위한 전사적 노력과 친환경 금융에 대한 전략적 추진을 통해 탄소 집약도를 개선하였고, 노력의 결과물을 보며 미래의 환경 개선에 기여하였다는 뿌듯함이 있었습니다. 또한 4년 이상 꾸준히 벤처투자를 확대한 결과, 초기기업의 실적 향상은 물론 신한캐피탈의 수익 개선이라는 실적을 올렸고, 이를 계기로 ESG를 통해 '미래를 함께 하는 따뜻한 금융'의 모습을 더욱 기대하게 되었습니다.

신한캐피탈 전략기획부 문명균 부장

A2

투자자로서 관여활동을 진행하는 과정에서 주주서한에 대한 투자기업의 격려가 담긴 회신을 받고, 이후 대응에서 ESG 경영에 대한 진정성을 확인할 때 동지의식과 같은 반가움을 느꼈습니다. ESG에 진심인 기업이 늘어나고 이를 알아보는 투자자의 연대가 강화될 때 ESG 투자는 현재 지류에서 향후 주류 투자로 나아갈 수 있다고 생각합니다.

신한자산운용 ESG전략팀 송태현 팀장

Q3 앞으로 이어갈 ESG 여정에 대한 각오와 목표를 알려 주세요.

A3

‘ESG 법제화 시대’라고 정의될 만큼 2023년은 환경·사회·지배구조 모든 영역에 걸쳐 규제가 강화될 것으로 예상됩니다. 신한은행은 ESG 규제에 대응하는 차원을 넘어 급속히 확대되는 ESG 시장을 지속가능한 성장의 모멘텀으로 만들기 위해 노력할 것입니다. 특히 E와 S 영역 간의 창의적인 연결과 확장, 고객과 현장 중심의 실행력 강화를 통해 ESG 선도은행의 위상을 높여 나가겠습니다.

신한은행 ESG기획실 박종진 실장

A3

신한카드는 신한금융그룹의 ESG 전략과 연계하여 글로벌 Top 수준의 ESG 경영체계를 확립해 나가는 데 총력을 기울일 것입니다. ESG를 통해 기업의 경쟁력을 지속적으로 강화함으로써 고객과 사회 그리고 기업이 함께 지속적으로 성장하는 상생의 선순환 구조를 만들어 나가고자 하며, 이를 위해 신한금융그룹의 ESG 전략을 ‘바르고, 빠르고, 다르게’ 이행하는 데 앞장서 나가겠습니다.

신한카드 ESG팀 김건 팀장

A3

그룹의 ESG 추진체계 내에서 증권업에 맞는 비즈니스를 지속적으로 추진해 나가겠습니다. 특히, 2023년에는 업계 최고 수준의 ESG 분석역량을 보유한 리서치센터를 필두로 신한투자증권 고유의 ESG 평가등급 모델을 개발하고자 합니다. 해당 모델을 통해 ESG 자체 추진에 어려움을 겪는 기업을 대상으로 컨설팅을 진행하여, ESG 대표증권사로의 입지 확보는 물론 친환경 딜(Deal) 수주로도 이어질 수 있도록 준비하겠습니다.

신한투자증권 ESG기획팀 최영순 팀장



A3

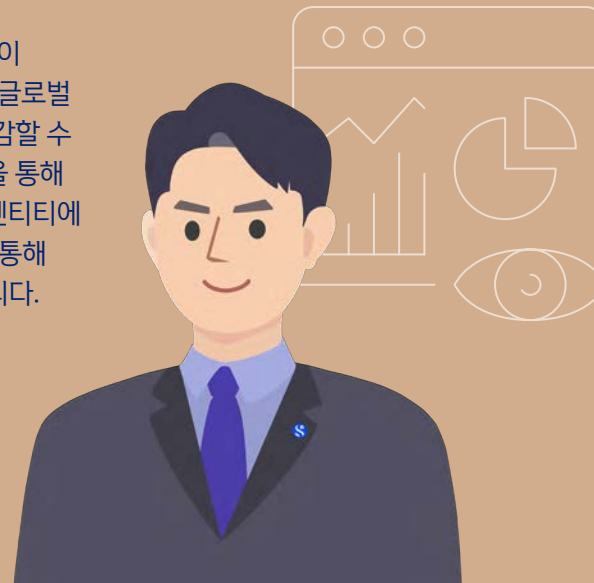
ESG 관련 신규 의제들이 지속적으로 출현하고 있으며, ESG 공시 의무화 및 공시 표준 도입 확대 등과 같은 외부 이해관계자들의 요구가 더욱 강화될 것이기에 그 어느 때보다 선제적이고 체계적인 ESG 경영 추진이 필요합니다. 신한라이프는 그룹 ESG 전략과 연계해 탄소중립 이행 및 선한 영향력 확산을 적극 추진함으로써 신한라이프만의 차별화된 경쟁력을 확보하겠습니다.

신한라이프 ESG추진파트 문지영 파트장

A3

얼마 전 ESG 기획·투자·심사 실무자들이 유럽 출장을 다녀왔는데, 이를 통해 글로벌 ESG 생태계와 새로운 투자 기회를 체감할 수 있었습니다. ESG 리서치와 벤치마킹을 통해 얻은 인사이트로 IB 회사로서의 아이덴티티에 적합한 친환경 투자 및 벤처투자 등을 통해 ESG 실행의 추진력을 강화할 계획입니다.

신한캐피탈 전략기획부 문명균 부장



A3

자산운용사의 ESG 투자는 지속가능성과 수탁자의 의무를 동시에 충족해야 하는 어려운 미션입니다. ESG가 초과성과를 창출할 수 있는 전략으로 온전히 시장에서 정착할 때까지 많은 도전과 의구심이 제기될 텐데, 시장의 단기적인 부침에 흔들리지 않고 꺾이지 않는 마음으로 ESG 투자를 지속할 때 신한자산운용은 진정한 ‘ESG 투자 명가’로 인정받을 수 있을 것입니다.

신한자산운용 ESG전략팀 송태현 팀장

! **글로벌 ESG ACTION**

신한 ESG의 시선은 어디로 향하는가?

2022년 '바르게, 빠르게, 다르게' ESG를 실행에 옮기며 신한은 글로벌 움직임에 주목하였습니다.

ESG 공시의 흐름이 바른 방향으로 나아갈 수 있게 힘을 보탤고, 녹색성장에 있어서 금융의 역할과 책임을 바르게 이행할 수 있도록 협력하였습니다. 또한 금융의 더 빠른 기후행동을 이끌어내고자 아시아 대표 금융사로서 글로벌 이니셔티브 리더로 참여하였습니다.

앞으로도 신한은 글로벌 스탠다드가 만들어지는 과정에 적극 참여하면서 세계를 무대로 ESG 생태계 구축과 지속가능한 사회를 만들어 나가는 데 기여하겠습니다.



조정훈

신한금융지주 ESG본부장 / UNEP FI 글로벌운영위원회 아시아태평양 뱅킹 부문 대표



ESG 공시의 글로벌 흐름 선도



*출처: 한국회계기준원

IFRS재단 이사회 서울총회 및 ISSB 간담회 참석

2022.10 _ 2021년 11월, 신한이 유엔기후변화협약(UNFCCC) 초청으로 참석한 유엔기후변화협약 당사국총회(COP26)에서 국제회계기준(IFRS)재단은 ESG 공시 표준 제정을 위해 국제지속가능성 표준위원회(ISSB, International Sustainability Standards Board) 출범을 공식화하였습니다.

2022년 10월, 국내 ESG 선도기업 경영자들과 IFRS재단 이사회 의장 및 ISSB 위원장 간의 간담회가 개최되었고, 신한금융그룹 조용병 회장이 참석하여 글로벌 ESG 공시에 대한 신한 의견 전달하고 기준의 개선방향을 제안하였습니다.

녹색성장을 위한 글로벌 협력 강화



GGC와 글로벌 ESG 실행을 위한 업무 협약 체결

2022.03 _ 신한은행이 국내 금융권 최초로 Green Guarantee Company(GGC)와 글로벌 ESG 실행을 위한 업무 협약을 체결하며 Zero Carbon Drive 전략의 글로벌 네트워크를 확대하였습니다.



영국 환경부 장관과 기후 및 생물다양성 문제 해결을 위한 금융의 역할 논의

2022.05 _ 신한금융그룹 조용병 회장이 골드스미스(Lord Zac Goldsmith) 영국 태평양 및 국제 환경부 장관과 만나 기후 및 생물다양성 문제 해결을 위한 민간 금융회사의 역할에 대해 논의했습니다.



덴마크 기후대사와 녹색성장을 위한 기후 금융 활성화 논의

2022.06 _ 신한금융그룹 조용병 회장과 크리스텐센(Tomas Anker Christensen) 덴마크 기후대사가 녹색성장을 위한 금융의 역할에 대해 논의하기 위해 한 자리에 모였습니다.



글로벌 이니셔티브
금융섹터 리더로 참여



UNEP FI 리더십 위원회 연례회의 참석

2022.11 _ 신한금융그룹 조용병 회장이 2022년 11월 30일 열린 UNEP FI(유엔 환경계획 금융이니셔티브)의 공식 파트너십 기구인 '리더십 위원회(Leadership Council)' 연례회의에 참석해 아시아 지역의 ESG 트렌드에 대해 소개하고, ESG 공시에 대한 의견을 밝혔습니다.

신한은 또한 UNEP FI 이사회라 할 수 있는 GSC(글로벌운영협의회)에 아태지역 banking 대표로 참가하고 있으며, 지난 9월 스위스 제네바에서 열린 공식회의에 참석하는 등 UNEP FI와 적극적으로 커뮤니케이션하며 금융섹터 리더로 활약하고 있습니다.

글로벌 혁신금융
생태계 구축 기여



'MUST. CONNECT SINGAPORE' 개최

2022.10 _ 2022년 10월 싱가포르 사이언스 파크에서 신한금융그룹이 산업통상자원부, 인천경제자유구역청과 함께 마련한 글로벌 스타트업 이노베이션 로드쇼 'MUST. CONNECT SINGAPORE'가 열렸습니다.



'신한 퓨처스랩 일본' 출범

2022.11 _ 국내 대표적인 스타트업 액셀러레이터 프로그램 '신한 퓨처스랩'이 도쿄에서 '신한 퓨처스랩 일본'의 새로운 출발을 알렸습니다.



3

ESG PROMISE

함께, 더 멋진 세상을 꽃피웁니다

금융으로 세상을 이롭게 한, 늘 새롭고자 한 '신한 40년'.

그 시간을 채운 건 신한이 담긴 약속과 올바른 실천이었습니다.

그리고 이제 우리는 '100년 신한'의 답을 ESG에서 찾고자 합니다.

신한 ESG 원칙 'FINANCE for IMPACT'로 더욱 강해진 금융의 선한 영향력을

발휘해 더 많은 사람들과 함께 더 나은 방향으로 변화해 나가겠습니다.

신한은 약속한 바를 철저하게, 그리고 성실하게 실행으로 옮길 수 있도록

탄탄한 ESG 구동체계와 역동적인 역량을 구축해 놓았습니다.

이를 기반으로 올바른 ESG 문화를 조성하고, ESG 실천을 널리 알리며,

ESG의 진정한 가치를 꽃피우겠습니다.

이따래, 춤추는 나비들



DO THE RIGHT THING

for a Wonderful World



발달장애 예술가들의
작품으로 만든 굿즈
디스플레이블드 SHOP

ESG Insight

시장의 자금증개자 역할을 수행하는 금융사에게는 한 단계 높은 ESG 경영이 요구됩니다.
 금융을 비롯한 산업의 모든 영역에서 ESG가 기업에게 어떻게 새로운 기회가 될 수 있을 지,
 신한금융지주회사 ESG전략위원회 곽수근 위원장과의 인터뷰를 통해 ESG에 대한 인사이트를 전하고자 합니다.



곽수근
 신한금융지주 사외이사 /
 ESG 전략위원회 위원장

Q1

금융사에게 요구되는 ESG 거버넌스의 중요성이 강조되고 있습니다. 신한금융지주 또한 2015년 국내 금융사 최초로 ESG전략위원회 (구 사회책임경영위원회)를 신설하며 ESG 거버넌스 구축에 만전을 기하고 있는데요, 그 역할과 이유가 무엇이라고 생각하십니까?

A1

기업을 둘러싼 경영환경이 빠르게 변화하고 있습니다. 뿐만 아니라 투자자를 비롯한 다양한 이해관계자가 ESG를 기업경영의 핵심으로 통합하기를 거세게 요구함에 따라 ESG 경영이 '뉴 노멀(New Normal)'로 자리잡고 있습니다. 이는 준비된 기업에게는 기회이나 그렇지 못한 기업에게는 위기가 될 것입니다. ESG를 지속가능한 성장의 기회로 만들기 위해서는 기획에서부터 실행 조직에 이르기까지 일관된 ESG 전략과 목표를 수립하여 추진력을 확보하여야 하는데, 이것이 ESG 거버넌스의 주된 역할이라 할 수 있습니다.

특히 금융산업은 실타래처럼 복잡하게 얽혀 있고 기업에 자금을 조달하는 역할을 담당하기에 ESG 경영에 있어서 거버넌스의 역할이 더욱 중요합니다. 기후 위기나 사회적 불안은 기업 자산가치의 하락을 야기할 것이며, 기업에 자금을 공급한 금융기관이 이러한 불확실성에 선제적으로 대비하지 못한다면 국가와 산업에 연쇄적인 위기를 초래할 수 있기에, 견고한 ESG 거버넌스 구축이 반드시 필요합니다.

Q2

국내외 ESG 정보 공시 법제화 움직임 속에서 신한을 비롯한 국내 기업들은 어떻게 대응해야 한다고 보십니까?

A2

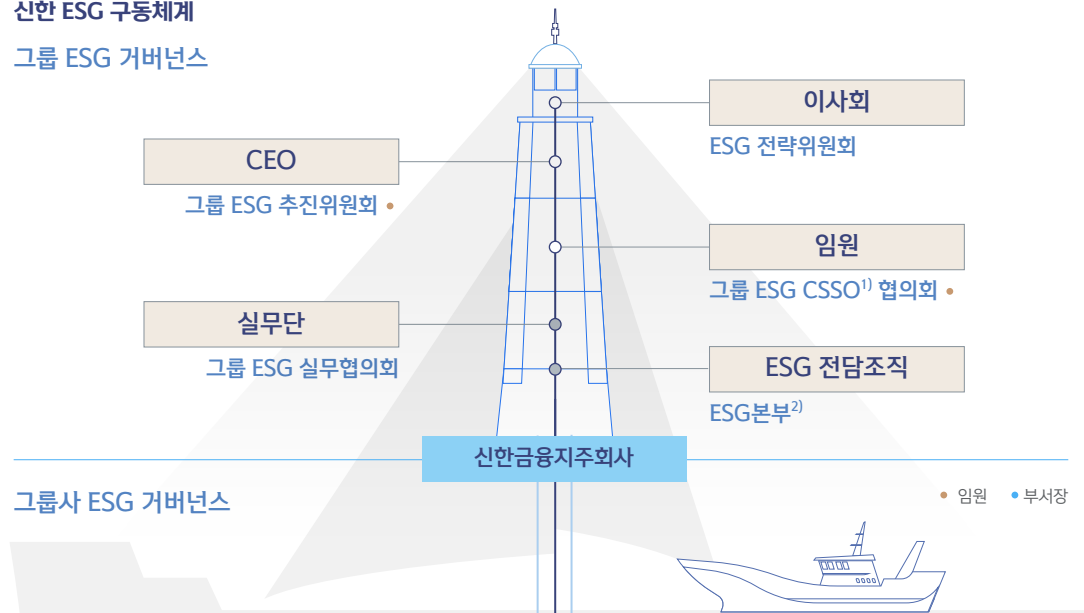
국제사회에서 기업의 ESG 공시 의무화 제도¹⁾가 신속하게 마련되고 있습니다. 아울러 ESG 워싱²⁾ 이슈 해소에 대한 사회적 요구와 함께, 기업의 지속가능경영 성과를 정확히 측정하여 기업간 비교 가능성을 높이고자 하는 목적도 있습니다. 따라서 기업은 내부의 다양한 비재무 정보를 수집하여 환경과 사회, 공급망에 끼치는 영향과 리스크를 측정하고 공개해야 합니다. 이는 피해갈 수 없는 거대한 흐름이기에 글로벌 ESG 공시 기준이 어떠한 방향으로 형성될 것인지 지속적으로 모니터링하는 동시에, ESG 데이터 인프라를 구축하고 관리 역량을 확보하는 데 힘을 쏟아야 할 것입니다.

공시의 객관성과 신뢰성을 높이기 위한 과정을 거치며 기업 내부적으로 성과관리의 투명성과 경영관리의 효율성 제고 등 여러 긍정적 효과가 뒤따를 것이며, 공시자료가 유의미한 투자자료로 활용되어 ESG 경영이 재무적 성과를 내는 선순환 구조를 구축할 수 있을 것으로 기대됩니다.



¹⁾ EU 기업지속가능성보고지침(CSRD), 미국 증권거래위원회(SEC) 기후공시, 국제회계기준(IFRS) 재단 산하의 국제지속가능성기준위원회(SSB)에서 제정하는 지속가능성 공시기준 등
²⁾ ESG 지표 달성을 위한 활동이나 개선노력을 하지 않으면서 ESG 경영을 추진하는 것처럼 위장하는 것

신한 ESG 구동체계
 그룹 ESG 거버넌스



	신한은행	신한카드	신한투자증권	신한라이프	신한캐피탈	신한자산운용
이사회 내 위원회	ESG위원회	ESG위원회	ESG위원회	ESG위원회	ESG위원회	
ESG 회의체	ESG 경영위원회 ESG 운영위원회 ESG 실무워킹그룹	ESG 협의회 ESG 실무협의회	ESG 실무협의회	ESG 실무협의회	환경경영 실무협의회	ESG위원회
ESG 전담조직	ESG본부 ²⁾	ESG팀	ESG기획팀	ESG추진파트	전략기획부	ESG전략팀
ESG 특화조직	그린B추진 Lab	ESG 글로벌 데스크	ESG 컨설팅 Cell	ESG 신사업솔루션	ESG 컨설팅	
경영진 KPI	CEO 전략과제 내 ESG 평가비중: 그룹 15% / 각 그룹사별 12~3%					

¹⁾ CSSO(Chief Strategy & Sustainability Officer): 전략과 지속가능 부문을 통합 관리하는 역할을 수행하는 임원
²⁾ 지주와 은행 겸직



* 2022년 12월 기준

ESG Plan

신한 ESG 바르게. 빠르게. 다르게

신한에게 있어서 ESG는 기업 경영의 핵심이자 일상의 기준입니다.
100년 기업, 지속가능한 미래를 위한 신한만의 대답입니다.



신한은 ESG 경영환경을 선제적 관점에서 분석하고
도전적 과제를 정했으며, 2025년 'Asia Leading
ESG 금융그룹'을 목표로 핵심과제를 추진하고자 합니다.
ESG에 대한 체계적인 관리와 생활 속 실천으로
금융의 선한 영향력을 더 멀리 전파할 수 있도록
'바르게, 빠르게, 다르게' ESG에 가치를 더하겠습니다.

2025 ESG 중기전략



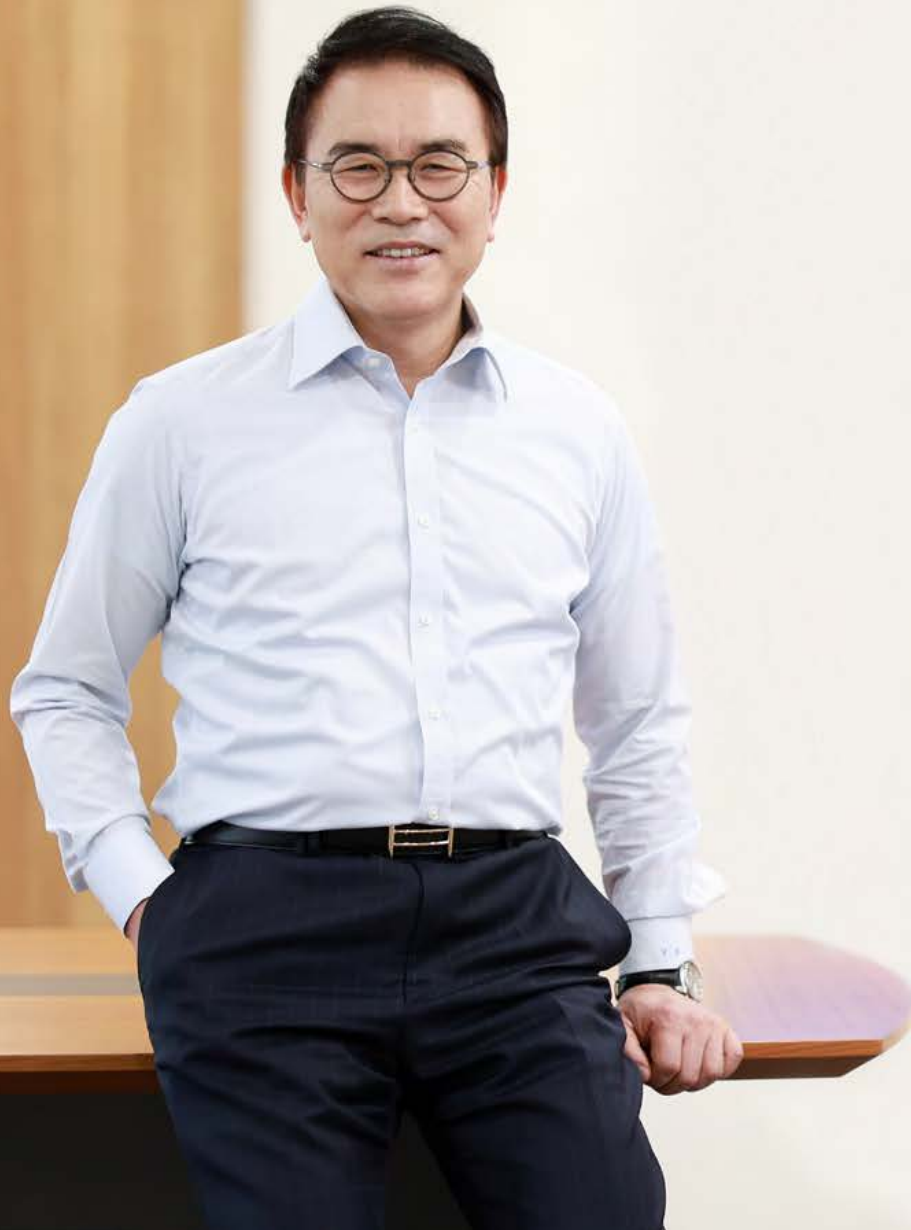
Asia Leading ESG 금융그룹

6대 핵심 과제
(2025 목표)

<p>E</p> <p>빠르게 </p> <p>금융의 친환경 선도</p>	<p>S</p> <p>다르게 </p> <p>감동과 가치, 선한 영향력 확장</p>	<p>G</p> <p>바르게 </p> <p>투명성·다양성·공정성 강화</p>
<p>아시아 넷제로 Best Practice 이행 금융배출량 집약도 △3.44 달성</p> <p>친환경 금융 Leading 금융그룹 2030년 목표 조기달성 및 아시아 선도</p>	<p>스타트업 및 청년 지원 강화 스타트업 육성, 청년/취약층 일자리 지원</p> <p>사회 공헌·금융소비자 보호 강화 청년 대상 '팬덤' 구축, 더 편안한 금융 확립</p>	<p>ESG 거버넌스 강화 ESG 구동·측정·공시·실행의 완결된 체계 구축</p> <p>다양성 및 포용성 강화 다양성 & 포용, 인권 등 사회적가치 확산 선도</p>

DO THE **RIGHT** THING
for a Wonderful World

ESG Invitation



신한의 모든 이해관계자 여러분

안녕하십니까, 신한금융그룹 조용병입니다.

ESG실천의 발자취를 남기는 '2022년 ESG하이라이트'를 발간하며
지난 한 해를 돌아봅니다.

최근 몇 년 간, 지구촌은 불안한 국제정세와 경기침체,
이상기후로 몸살을 겪고 있습니다.
2022년도 예외가 아니었습니다.
전례없는 변화와 혼돈의 시기입니다.

그러나, 이러한 와중에도 '중요한 것은 꺾이지 않는 마음'입니다.
제가 직접 만난 많은 이해관계자들은
ESG에 대한 지지와 공감의 끈을 놓지 않았습니다.

**'새로운 표준'으로 자리잡은 ESG에 대한 의지는
꺾이지 않고 있습니다.**

출구가 보이지 않는 어려운 시기 하에도,
지속가능성장을 위한 우리의 노력이 계속 되어야 한다는 신념은
비 온 뒤 땅처럼 더 단단해졌습니다.

마침 2022년은 신한이 창업 40주년을 맞이하는
뜻 깊은 한 해이기도 합니다.

‘Do the Right Thing for a Wonderful World’

‘멋진 세상을 향한 올바른 실천’을 다짐하는 신한 ESG 슬로건은
신한 창업의 기틀이 되었던 ‘금융보국’의 다짐,
‘금융으로 세상을 이롭게 한다’라는 미션과 맞닿아 있습니다.

신한은 지속가능한 성장의 가치를 나누는 금융의 역할을 다하기 위해,
이해관계자 모두와 함께 길을 만들며,
어떤 어려움속에서도 흔들림없이 앞으로 나아가겠습니다.

멋진 세상을 향한 신한 여정에, 지금처럼 함께 해주시기 바랍니다.

고맙습니다.



신한금융그룹 조용병 드림

조용병

ESG Key Note

ESG 전략	36
ESG 발자취	37
ESG 이니셔티브 참여	38
ESG 대외평가	39
ESG 성과	40

ESG 전략

신한금융그룹은 ESG 전략 Framework를 구축하고 3대 전략 방향(친환경/상생/신뢰) 하에 5대 임팩트 과제와 10대 전략 지표를 수립하여 운영하고 있습니다.



ESG 발자취

신한금융그룹은 기업의 ESG, 환경(Environment), 사회(Social), 지배구조(Governance)에서의 국제적 흐름에 발맞춰 ESG 3.0을 추진하고 있습니다.

- Shinhan Milestone
- ESG Trend
- 국내 금융사 최초

신한 ESG 1.0

CSR
사회공헌

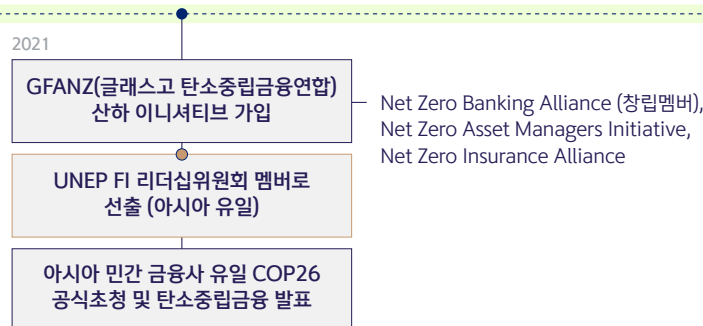
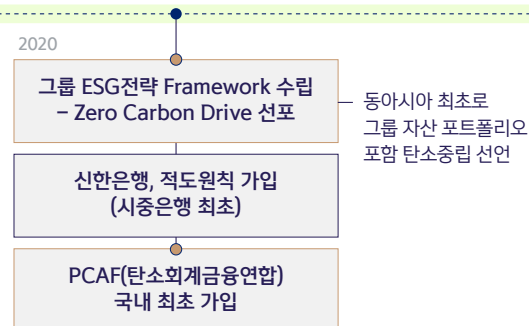
· 기업의 사회적 책임 수행



신한 ESG 2.0

CSV
공유가치창출

· 기업의 ESG 경영 인지 단계
· 환경/사회에 대한 책임 증가



신한 ESG 3.0

ESG
지속가능경영

· 기업의 ESG 내재화 단계
· ESG의 전략 통합, 평가 반영
· 차별화된 ESG 성과 창출

ESG 이니셔티브 참여

신한금융그룹은 ESG 아젠다의 규범을 만들어가는 이니셔티브에 적극적으로 참여하고 있습니다.

2007년 3월 가입
2018년 명예의 전당 입성



CDP
탄소정보공개
프로젝트

지속가능사회를
위해 환경 보고 및
위험관리를 비즈니스
표준을 만들어 기업의
공개 및 행동 유도

2008년
1월 가입



UNEP FI
UN환경계획 금융
이니셔티브

유엔 환경 계획과
금융부문 간의
공공-민간 파트너십

2008년
5월 가입



UN Global Compact
UN 글로벌 콤팩트

기업의 사회적 책임에
대한 역할을 관장하며,
기업들에게 동기 부여

2018년
9월 가입



TCFD
기후변화 관련
재무공개 태스크포스

기후변화와 관련된
재무정보 공개를 위한
태스크포스

2019년
9월 가입



UNEP FI PRB
UN 책임은행원칙

파리기후협약과 유엔
지속가능개발목표(SDGs)
이행을 위해 은행권이
추구해야 하는 원칙

2020년
2월 가입



UNEP FI PSI
UN 지속가능보험원칙

운영전략, 리스크 관리,
상품 및 서비스 개발
등 보험경영 활동의
지속가능성 요소를 접목

2020년
9월 가입



Equator Principles
적도원칙

대형 개발사업이
환경파괴 또는 인권침해
등 문제가 있을 경우
대출을 하지 않겠다는
금융회사들의
자발적 협약

2020년
11월 가입



PCAF
탄소회계금융협회

금융기관의 대출 및
투자 관련 온실가스
배출을 측정하고
공개하기 위한
표준 개발

2020년
11월 가입



SBTi
과학기반 감축목표
이니셔티브

과학에 기반한 탄소배출
감축 목표(1.5°C 및
2°C 시나리오)를
설정할 수 있는
Tool 공개

2021년
3월 가입



Value Balancing Alliance
ESG 측정 글로벌 연합

재무제표에 반영되지
않은 기업의 사회, 경제,
환경에 기여한 가치를
측정하고 비교하는
방법 개발

2021년
4월 가입



NZBA
탄소중립은행 연합

대출, 투자 등 보유
자산 포트폴리오에
포함된 탄소배출량을
2050년까지 탄소중립
(Net-Zero)으로
만들기로 합의

2021년
7월 가입



NZAMI
탄소중립 자산운용
이니셔티브

운용자산의 2050년
탄소중립(Net-Zero)
달성을 위해 시기별로
목표를 설정하고 이를
단계적으로 실천

2021년
10월 가입



NZIA
탄소중립 보험 연합

보험사의 투자 및 보험
인수 포트폴리오에
포함된 탄소배출량을
2050년까지
탄소중립(Net-Zero)
추진

2022년
3월 가입



TNFD
자연 관련 재무공개
태스크포스

자연 및 생물다양성
보존에 대한 재무정보
공개를 위한
태스크포스

2022년
9월 가입



PBAF
생물다양성
회계금융협회

금융기관의 대출 및
투자가 생물다양성에
미치는 영향을
측정하고 공개하기
위한 표준 개발

ESG 대외평가

신한금융그룹은 투명한 정보 공개를 통해 ESG 체계를 발전시키고 있으며, 이러한 노력을 통해 ESG 평가기관으로부터 우수성을 인정받고 있습니다.

GLOBAL RECOGNITION

[국내 금융사 최초]



10년 연속 DJSI World 편입
(14년 연속 Asia Pacific 편입)

[국내 금융사 최초]



10년 연속 Leadership A/A- 획득

[국내 금융사 최초]



7년 연속 AA등급 획득

[국내 기업 최초]



ISS Quality Score Grade: 1



2023년 GEI 5년 연속 편입

[국내 금융사 최초]



한국ESG기준원

8년 연속 ESG통합등급 A+ 획득

[국내 기업 최초]



4년 연속 최고(AA)등급 획득

ESG 성과

신한은 그룹과 그룹사의 ESG 실행력 강화를 위해 10대 전략 지표를 설정하여 ESG를 정량적 목표로 관리하고 있습니다.



작가 소개

'디스에이블드(THISABLED)'는 발달장애 예술가와 함께 새로운 예술문화를 만들어가는 소셜벤처입니다. 장애를 뜻하는 단어 'Disabled'에서 부정적 의미의 접두어 'Dis'를 'This'로 바꾼, 단어 하나의 변화가 가져올 큰 울림을 전하기 위해 발달장애 예술가와 함께 하며 사회적·경제적 자립을 위한 기반을 제공하고 있습니다.

발달장애가 있는 예술가들은 언어와 문화를 뛰어넘어 표현되는 예술을 통해 자신들이 바라보는 세상과 대화하기를 바랍니다. 신한과 디스에이블드는 지난 2018년 신한은행이 발달장애 예술가들이 참가한 디스에이블드의 첫 전시회를 후원한 것을 시작으로, 2021년 신한 스퀘어브릿지 서울의 인큐베이션 코칭에 이어, 2022년 신한 오픈이노베이션 쇼케이스 참석, 그리고 신한금융그룹의 ESG 활동을 담은 보고서 발간까지, 발달장애인과 비장애인 간 대화의 장을 마련하는 데 꾸준히 협업하고 있습니다.



김채성 작가

동화 같은 그림체를 지닌 김채성 작가는 때로는 엉뚱하고 호기심이 가득한 그림을 그리기도 하고, 사랑이 묻어나는 그림을 그리기도 합니다. 직접 만든 캐릭터를 통해 다양한 스토리를 만들어 내기도 하는 풍부한 생태적 감성의 소유자입니다.



권한솔 작가

다양한 주제와 매체를 활용하여 자신만의 세계를 표현하는 권한솔 작가 그림의 중심에는 항상 '노래'가 있습니다. 고양이, 자동차, 꽃 등 우리 주변에서 쉽게 접할 수 있는 소재에서 아름다움을 찾아 입체적으로 표현하는 권한솔 작가의 작품은 늘 공감각적 즐거움을 줍니다.



최서은 작가

나무에서 느껴지는 따뜻함과 촉감에 매료되어 나무판으로 그림을 그리기 시작한 최서은 작가에게 판화는 희망이며 사랑을 전하는 매체입니다. 독특한 표현기법이 특징으로 작품의 다채로움을 한껏 드러내어 목판화를 재해석했다는 평가를 받고 있습니다.



이다래 작가

이다래 작가의 그림에는 어디선가 보았던 자연의 모습이 담겨 있습니다. 강렬하지만 조화롭게 어우러진 색채를 통해 전달되는 순수하고 따뜻한 감성으로 전해지는 메시지는 자연의 숨길로, 작가의 눈길로 포근하게 관객을 감싸 안습니다.

챌린지 작가

재능이 있고 예술을 사랑하는 발달장애인 누구나 자신의 작품을 올릴 수 있는 발달장애 예술가들의 놀이터, '하티즘(HEARTISM)'은 모두에게 열려 있습니다. 신한 ESG 하이라이트에 사용된 작품을 그린 **박지수, 선시우, 한상원 작가**를 비롯해 멋진 예술가를 꿈꾸는 챌린지 작가의 도전을 응원합니다.

출판 정보

발행처

신한금융지주회사
서울특별시 중구 세종대로 9길 20
(태평로 2가 120)

발행일

2023년 2월 7일

문의처

신한금융지주회사 그룹전략/지속가능경영부문
ESG기획팀
esg@shinhan.com
esg.shinhangroup.com

디자인

탈란톤 크리에이티브그룹
www.talantone.com

